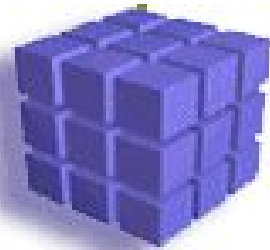
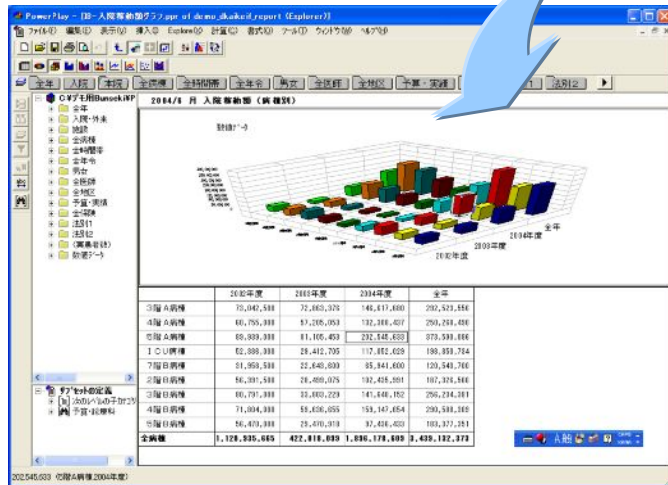


【 ML-A 医事会計システム 】

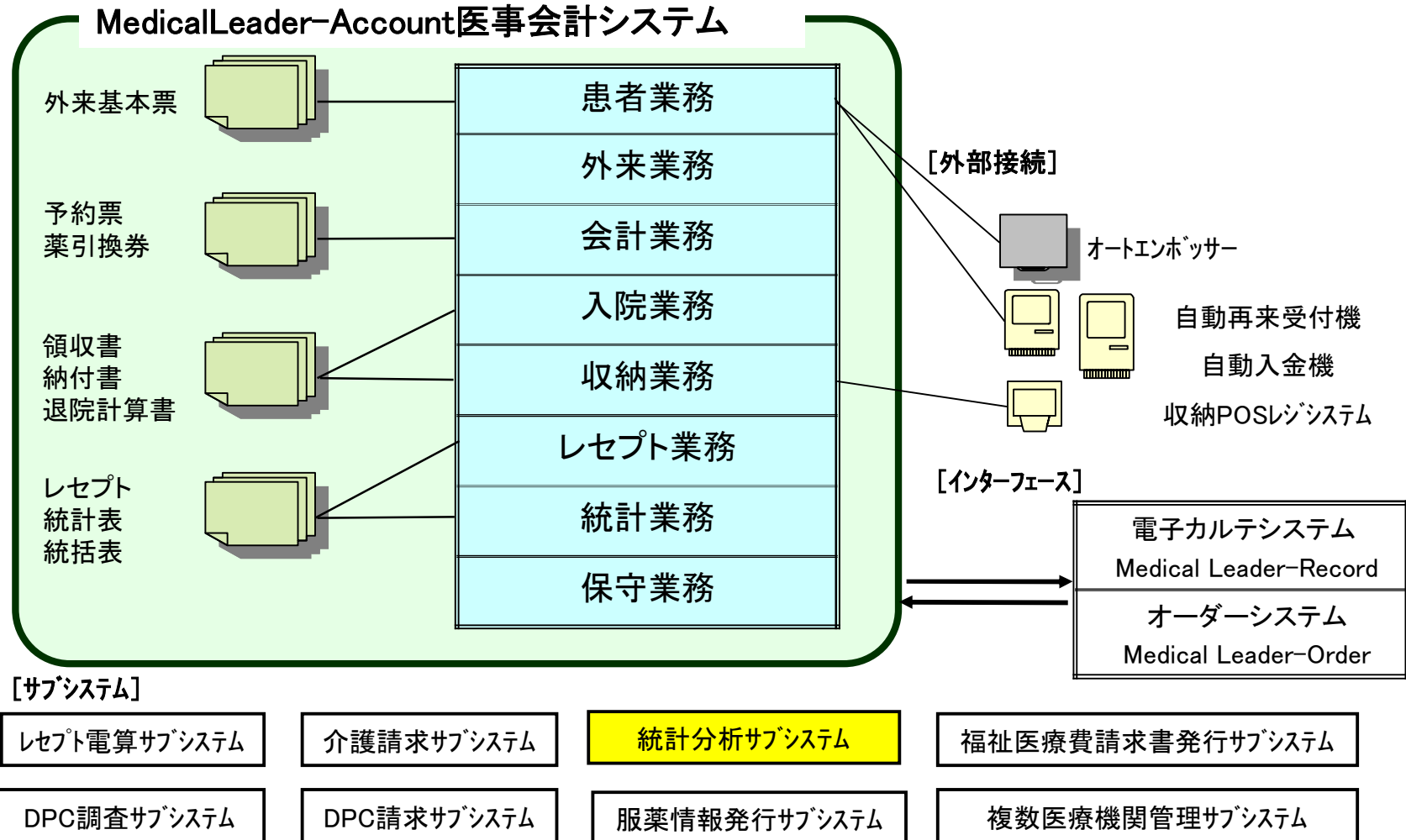
統計分析サブシステムご紹介



2004/8 月 入院費動向表 (診療科別)	先月	当月	手戻差	手戻%	前年同月		
合計	126,397,127	124,001,948	149,318,779	174,445,569	-25,106,796	85.61%	144,116,932
診療収入	5,826	4,857	5,889	5,029	-1,166	76.88%	4,493
診療費	126,391,301	119,144,091	143,432,890	169,416,540	-46	76.88%	139,623
1-10診療	35,181	39,365	37,013	34,088	3,218	165.20%	22,739
7層診療	185	116	211	1	116	31160.00%	395
2層診療	453,745	434,266	488,183	174,445,569	-172,965,316	6.29%	456,152
3層診療	76,889,388	76,540,277	89,148,890	87,981,461	-18,812,471	77.40%	84,164,712
4層診療	2,237	2,324	2,098	2,024	-88	77.59%	2,472
5層診療	35	35	69	67	-20	77.59%	79
6層診療	34,147	32,864	35,462	31,530	-48	86.88%	34,023
7層診療	180	164	177	1	176	17760.00%	194
8層診療	429,185	409,748	385,193	87,981,461	-87,599,215	6.44%	452,529
9層診療	1,403,826	3,718,518	9,287,500	-5,497,182	46,392	4,276.02%	199
10層診療	268	199	290	290	-181	47.93%	199
11層診療	?	5	10	10	-5	47.93%	79
12層診療	26,171	24,689	11,760	-5,857	84,072	22.61%	22,619
13層診療	35,181	32	39	1	32	888.00%	44
14層診療	178,382	112,434	9,287,500	-8,099,846	1,222	87.18%	1,189
15層診療	20,748,828	26,981,888	38,584,604	38,993,898	4,584,816	111.52%	27,185,882
16層診療	187	141	719	884	-145	81.23%	772
17層診療	16	21	24	29	-13	75.00%	29
18層診療	38,814	31,712	33,679	38,405	15,7	100.00%	33

株式会社ナイス 株式会社クロスキャット

ML-A 医事会計システム



1. 病院が抱える課題点(ご要望)

こんな事で困っていませんか？

【事務局】

1. 経営者層から、多種多様な要求が出てくる。
2. システムから出てくる資料では不足気味であり、別途資料をEXCELにて作成している。
3. 簡単な方法にて、必要な資料を作成したい。

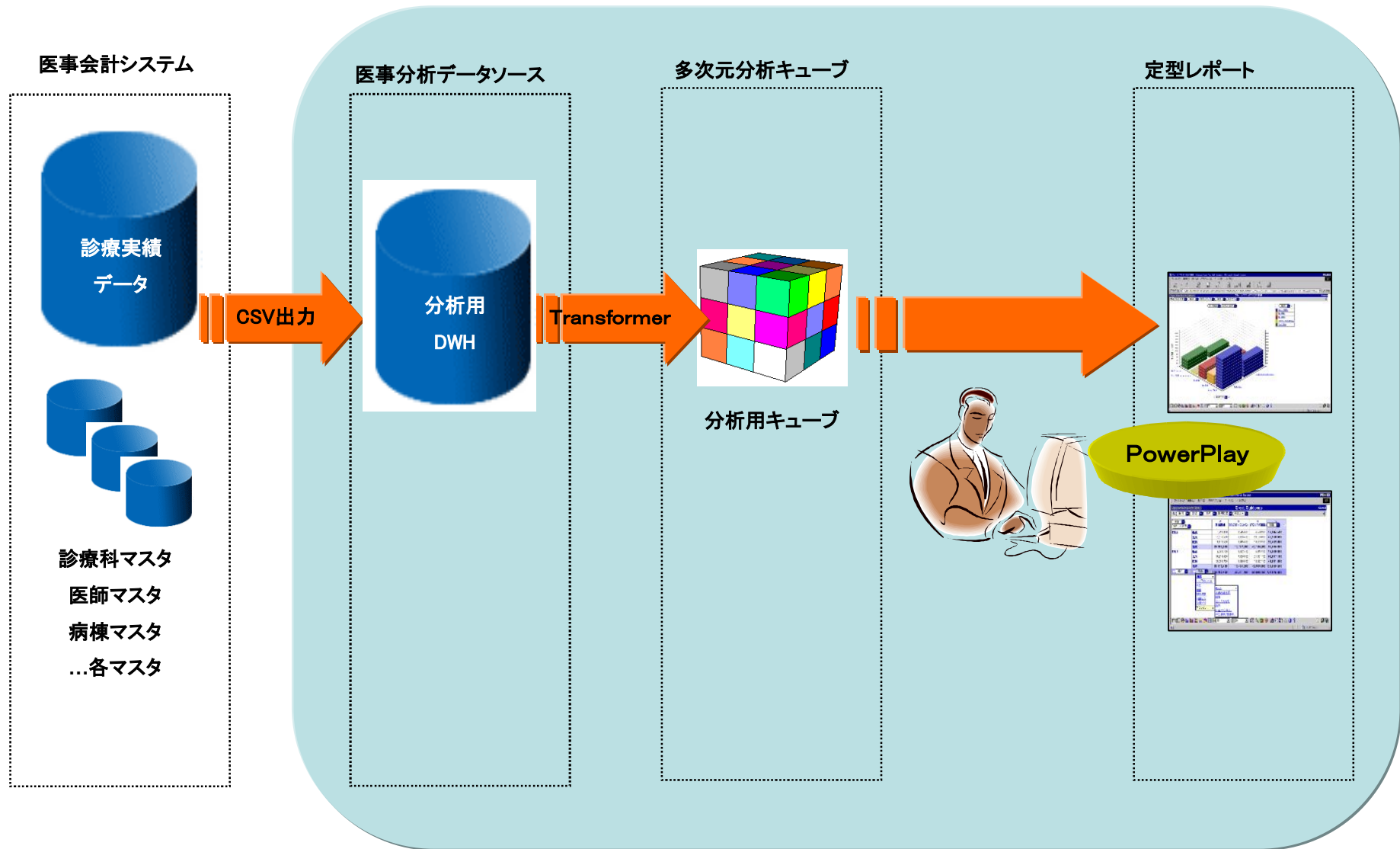
【経営者層】

1. 医事会計が持つ実績データから、病院の持つ傾向を把握したい。
2. 簡単な操作で、情報分析(多次元)を実現できないか。
3. DWH/BIツールの導入には、莫大な費用と時間を要するのではないか。

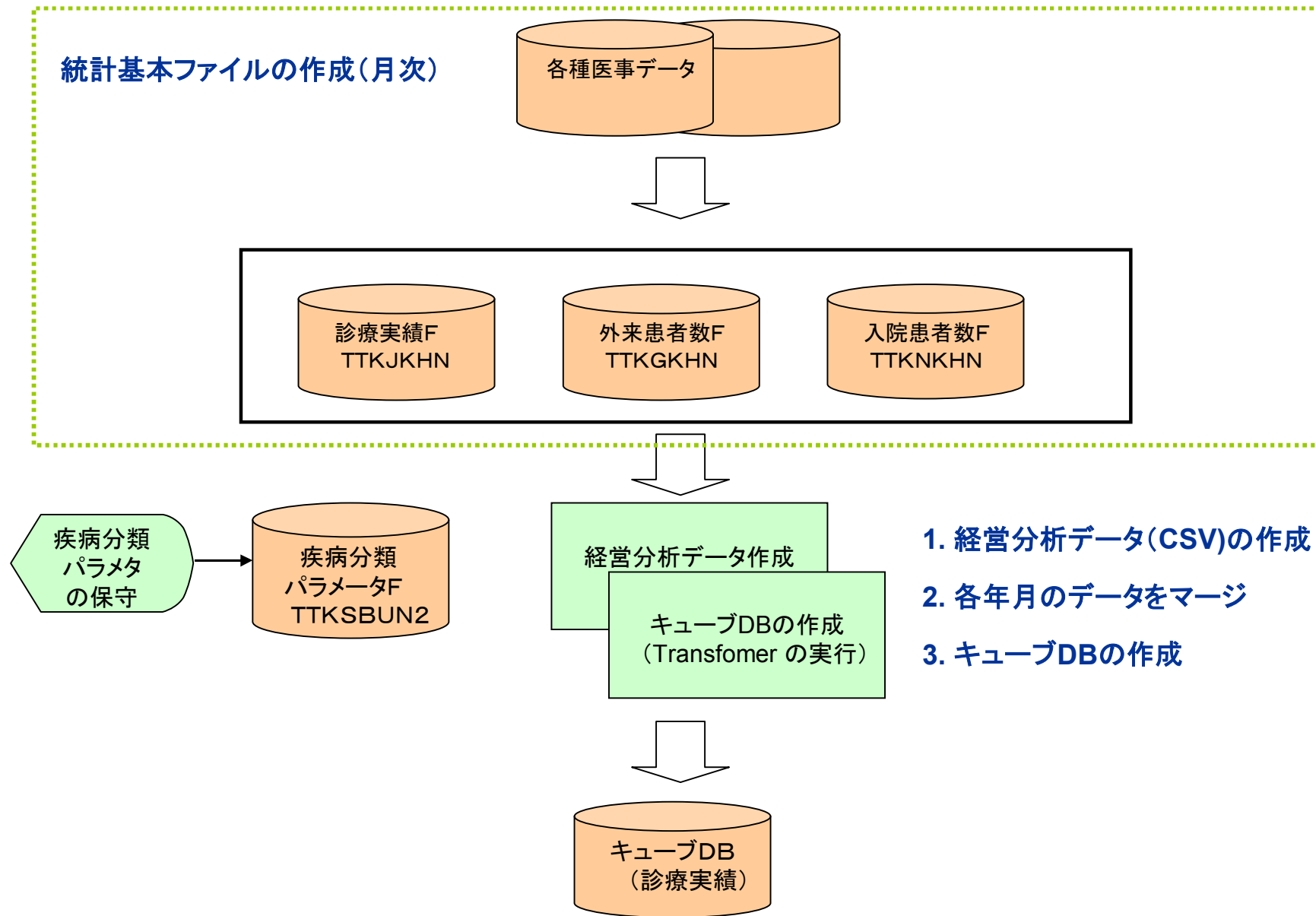
統計分析サブシステムを導入すると

1. 医事会計システムの実績データから、簡単な操作にてデータ分析が可能になります。
2. ご担当者様は、EXCEL等での資料作成から解放されます。
3. 低コストでの多次元分析システムの構築が可能になります。
4. ご利用し易いように、標準的なレポートが提供されますので、効率的な導入が行えます。

2. 分析キューブの作成(統計分析システムの仕組み)



2. 分析キューブの作成(統計分析データの作成概要)



2. 分析キューブの作成(ML-A医事システムの処理画面)

各種統計表作成 PTK020

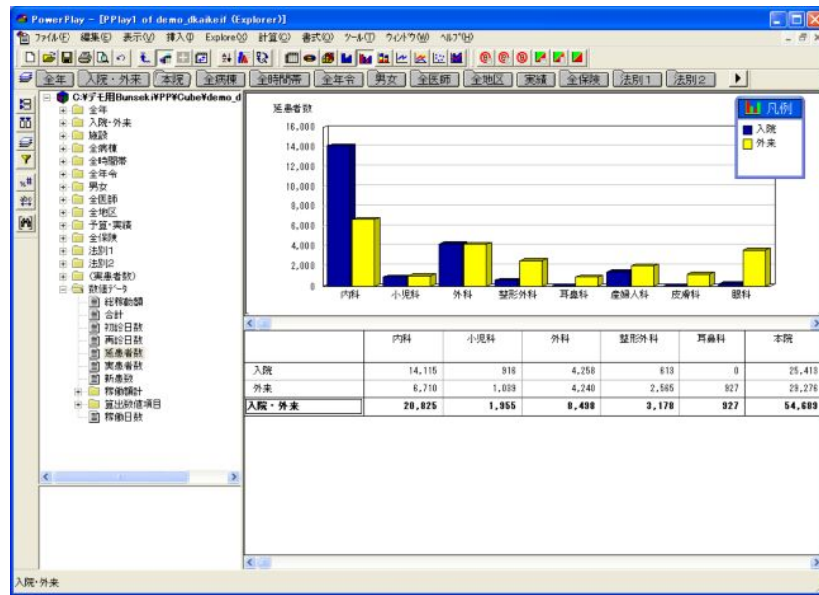
F3 終了 | F5 検索 | F9 キャンセル | F12 実行

全件

分類コード	プログラムID	プログラム名称
基本ファイル	PTK002	外来患者基本ファイル 作成
基本ファイル	PTK003	入院患者基本ファイル 作成
基本ファイル	PTK004	診療行為基本ファイル 作成
基本ファイル	PTK005	診療実績基本ファイル 作成
基本ファイル	PTK0051	診療実績基本ファイル 作成(機能改善版)
基本ファイル	PTK008	経営分析実績データ作成
外来日報	PTK002	外来患者基本ファイル 作成
外来日報	PTK1 00	外来患者数日報(科別、日別)
外来日報	PTK1 01	外来患者数日報(科別)
外来日報	PTK1 02	外来患者数日報(科別、性別、日別)
入院日報	PTK003	入院患者基本ファイル 作成
入院日報	PTK200	入院患者数日報(6種類)
外来患者数	PTK002	外来患者基本ファイル 作成
外来患者数	PTK1 20	外来患者月・年報(科別、初再診別)
外来患者数	PTK1 21	外来患者数(科別、初再、実患)
外来患者数	PTK1 22	外来患者数(科/保険/医師、初再、実患)
外来患者数	PTK1 30	外来患者(科別/保険/医師、年齢/性別)
外来患者数	PTK1 32	外来患者(科別/保険/医師、日別/性別)
外来患者数	PTK1 34	外来患者(科別/保険/医師、年齢)
診療実績	PTK005	診療実績基本ファイル 作成
診療実績	PTK300	診療実績月・年報(科別、8区分別)
診療実績	PTK310	診療実績月・年報(科別、内部行為別)
診療実績	PTK321	診療実績(科、棟、保険、医師、科/保険)
診療実績	PTK331	診療実績(科、棟/科、保険、医師、科/保険)
診療実績	PTK341	診療実績(診療分類可変)
診療実績	PTK360	診療実績(科別、病棟別、8区分別)
診療行為	PTK004	診療行為基本ファイル 作成
診療行為	PTK420	診療行為件数・金額(パラメータ必須)
診療行為	PTK430	診療行為件数・金額(入外、行為別)

プログラムID PTK008
 プログラム名称 経営分析実績データ作成
 日時日付 ~
 月次・年次日付 H19-03 ~ H19-03
 処理区分 4 CSV抽出
 オプション
 入外区分 0
 処理選択1 0
 処理選択2 0
 診療分類 0 全て
 部署コード 年齢 パラメータ
 対象科コード 000
 印刷順 0
 印刷方式 1 プレビュー
 印刷装置 ¥¥cIt01¥KONICA MINOLTA IP-511A KC
 給紙トレイ 自動
 用紙サイズ A4 210x297mm
 E×Eパス C:\Medi_Net¥Public¥Exe
 CSV出力パス C:\Medi_Net¥Public¥統計DATA
 実行 キャンセル

3. COGNOS社 BIツール:POWERPLAYを使用



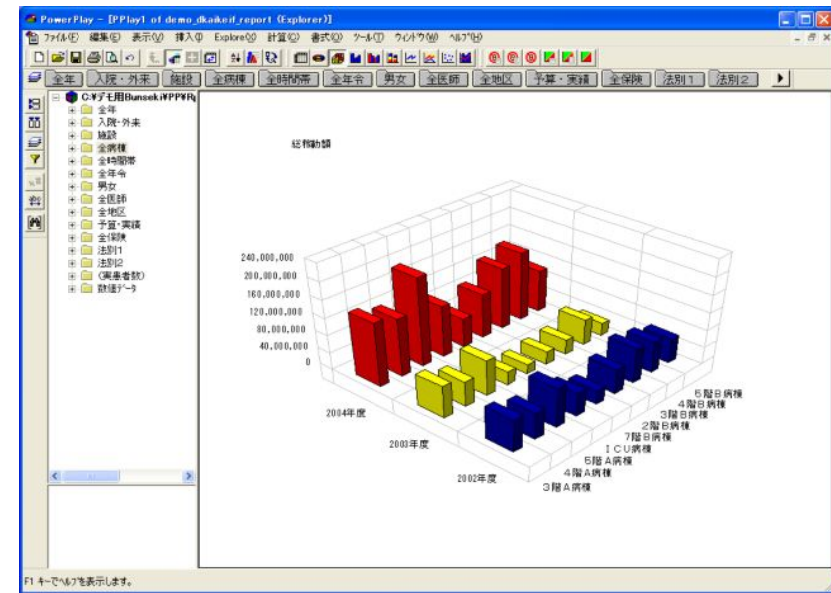
全世界22,000社、国内2,000社の導入実績を持つOLAP(オンライン分析処理)です。

簡単な操作にて、データの次元切替えや掘下げを行ない、様々な角度から数値傾向を感覚的に把握できます。

多様なグラフ表示や使い慣れた表形式で、院内の医療実績データの傾向や要因を分析することが可能です。

POWERPLAYの特長

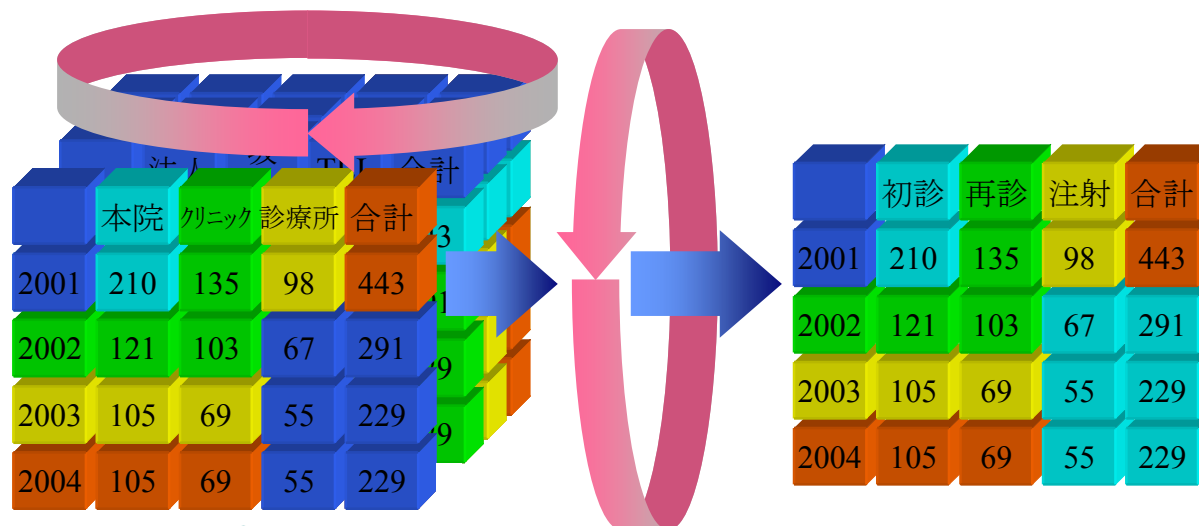
- ・レスポンスの速さ
- ・簡単な操作
- ・お値打ち価格



4. POWERPLAYの主な機能 ① 次元の切替え (Slice & Dice)

多次元DB
(PowerCube)

各種データ項目を多次元化

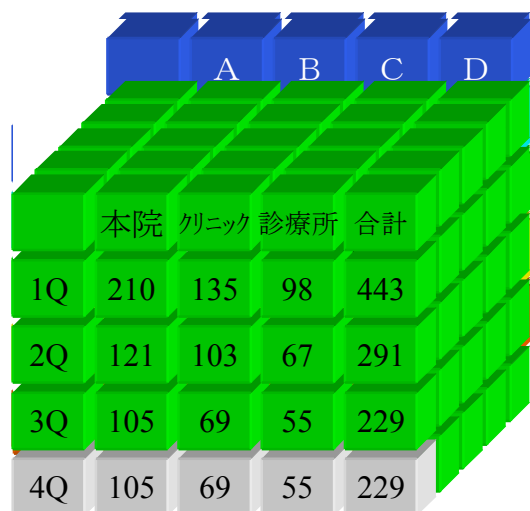


	本院	診療所	青葉区ほか	施設
2002年度	1,245,242,081	98,699,036	12,217,678	1,356,158,795
2003年度	536,559,051	108,771,350	0	645,330,401
2004年度	2,169,200,164	234,354,215	16,086,609	2,419,640,988
全年	3,951,001,296	441,824,601	28,304,287	4,421,130,184

	初診	再診	手術計	稼働額計
時間内	8,640,020	47,342,480	156,670,834	1,256,350,746
時間外	2,618,200	1,183,324	400,174	10,335,077
深夜	2,799,690	1,375,550	177,970	8,475,319
休日	1,845,650	785,752	249,260	5,634,600
全時間帯	15,903,560	50,687,106	157,498,238	1,280,795,742

	時間内	時間外	深夜	休日	全時間帯
本院	1,043,453,075	10,335,077	8,475,319	5,634,600	3,951,001,296
診療所	212,897,671	0	0	0	441,824,601
青葉区ほか	0	0	0	0	28,304,287
施設	1,256,350,746	10,335,077	8,475,319	5,634,600	4,421,130,184

4. POWERPLAYの主な機能 ② データの掘下げ(Drill Down)



多層化した次元を掘下げて分析の視点を追求します。

	A病院	B病院	C病院	病院合計
2002年度	538,456,560	109,654,442	80,456,568	728,567,570
2003年度	536,559,051	108,771,350	78,345,211	645,330,401
2004年度	531,339,020	104,126,321	72,340,987	635,465,341
全年	1,606,354,631	322,552,113	231,142,766	2,160,049,510

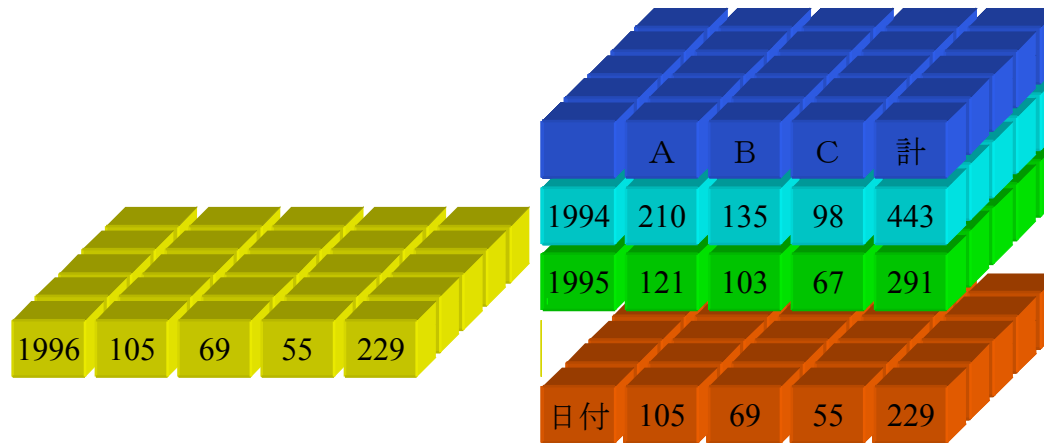
2003年 A病院の詳細

	内科	外科	小児科	科合計
2003年度 第1期	34,339,779	35,412,897	37,559,134	107,311,810
2003年度 第2期	42,924,724	44,266,122	46,948,917	134,139,763
2003年度 第3期	51,509,669	53,119,346	56,338,700	160,967,715
2003年度 第4期	42,924,724	44,266,122	46,948,917	134,139,763
2003年度	171,698,896	177,064,487	187,795,668	536,559,051

A病院 2003年第4四半期の詳細

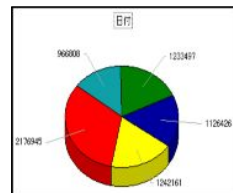
	内科	外科	小児科	科合計
2003/10月	19,316,126	19,919,755	21,127,013	60,362,893
2003/11月	10,731,181	11,066,530	11,737,229	33,534,941
2003/12月	12,877,417	13,279,837	14,084,675	40,241,929
2003年度 第4期	42,924,724	44,266,122	46,948,917	134,139,763

4. POWERPLAYの主な機能 ③ 多彩な情報表現 (Change Display)

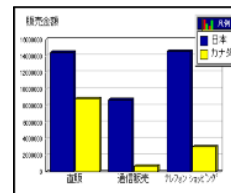


国名	面積	総人口	人口密度	平均寿命
大英連邦	4244161	1594584	3921912	11739112
露国	676251	202782	302812	4016112
中国	1252861	712781	89402	3117812
インド	658812	60942	655471	294911
米国	513541	145571	217812	238911
ロシア	218161	65542	254112	987144
日本	112742	114681	920285	918113

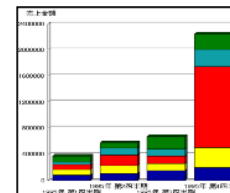
クロス
集計表



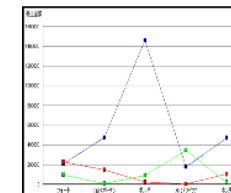
立体円
グラフ



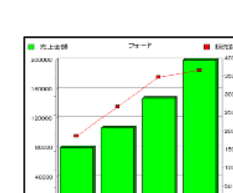
縦棒
グラフ



積重ね
グラフ



折線グラフ

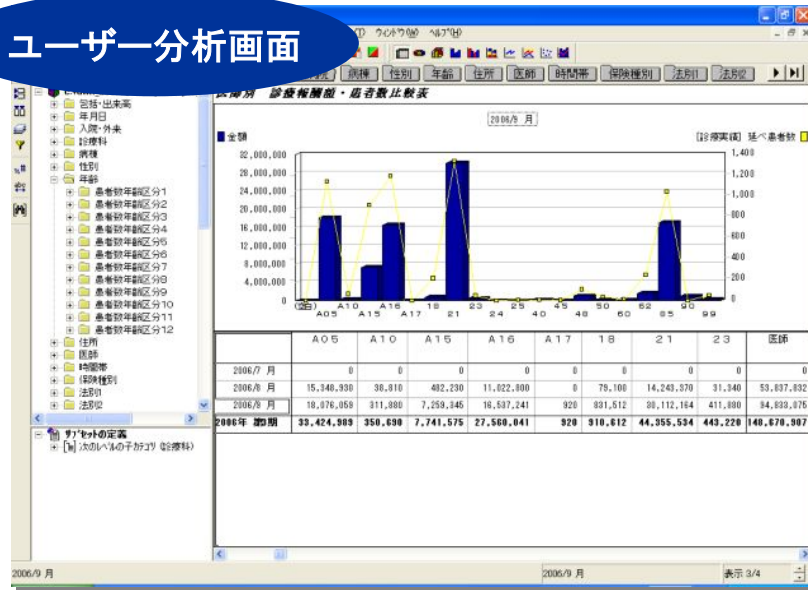


複合グラフ

集計表や視覚的なグラフを利用して、数値傾向を把握します。

5. 統計分析システムの機能一覧

ユーザー分析画面



キューブ設計画面



機能

- ・外来・入院患者数分析
- ・保健種別患者数分析
- ・外来・診療行為別分析(診療科別)
- ・入院・診療行為別分析(診療科別)
- ・入院・診療行為別分析(病棟別)
- ・外来患者動態分析

...など

分析視点

- ・年月
 - 一年、半期、四半期、月、日
- ・診療科
 - 病院、診療科
- ・施設
 - 病棟、部屋番号、ベッドNo.
- ・診療時間帯
- ・年齢
- ・性別
- ・医師
- ・患者居住地域
- ・保健種別

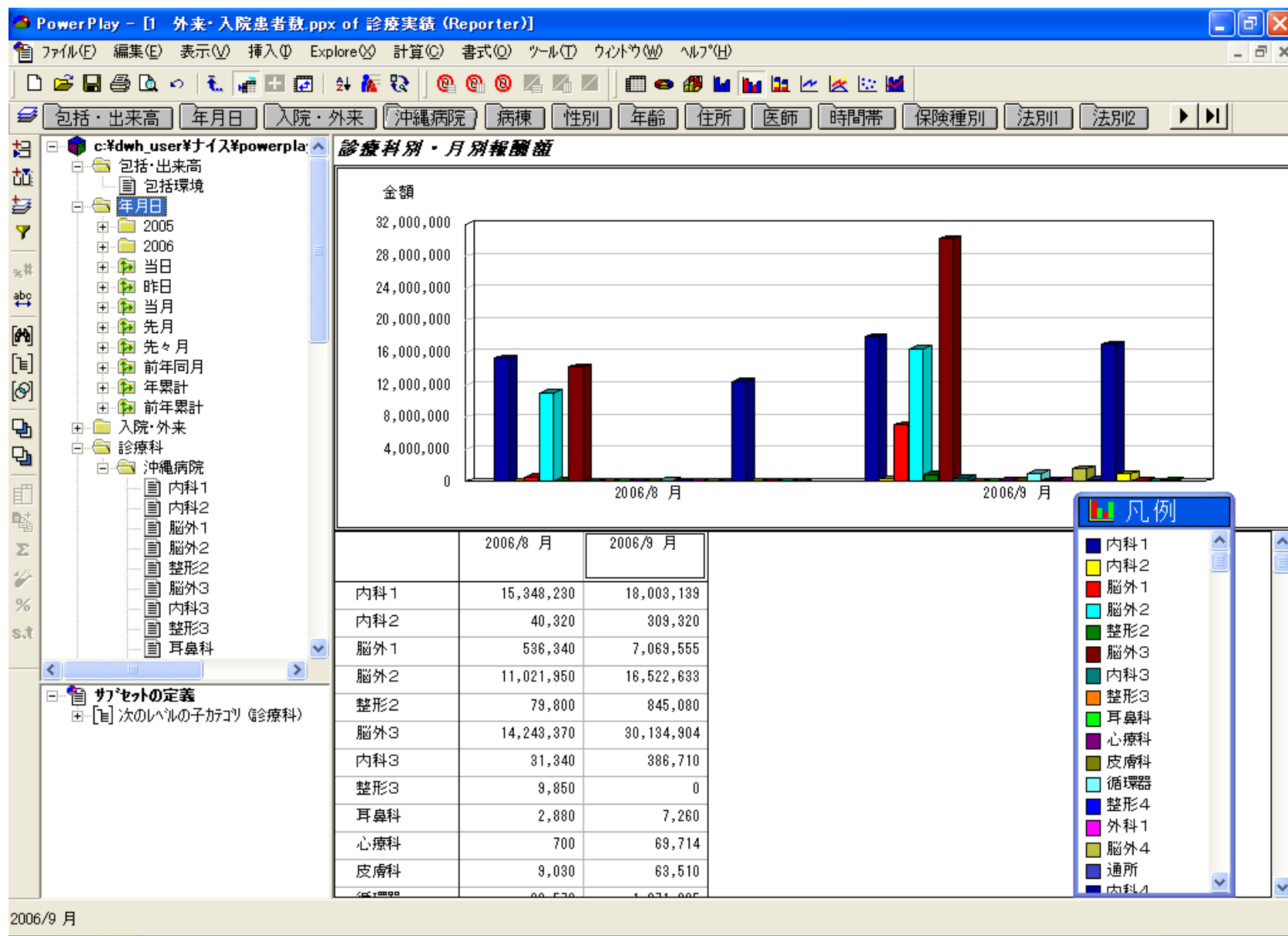
...など

分析数値項目

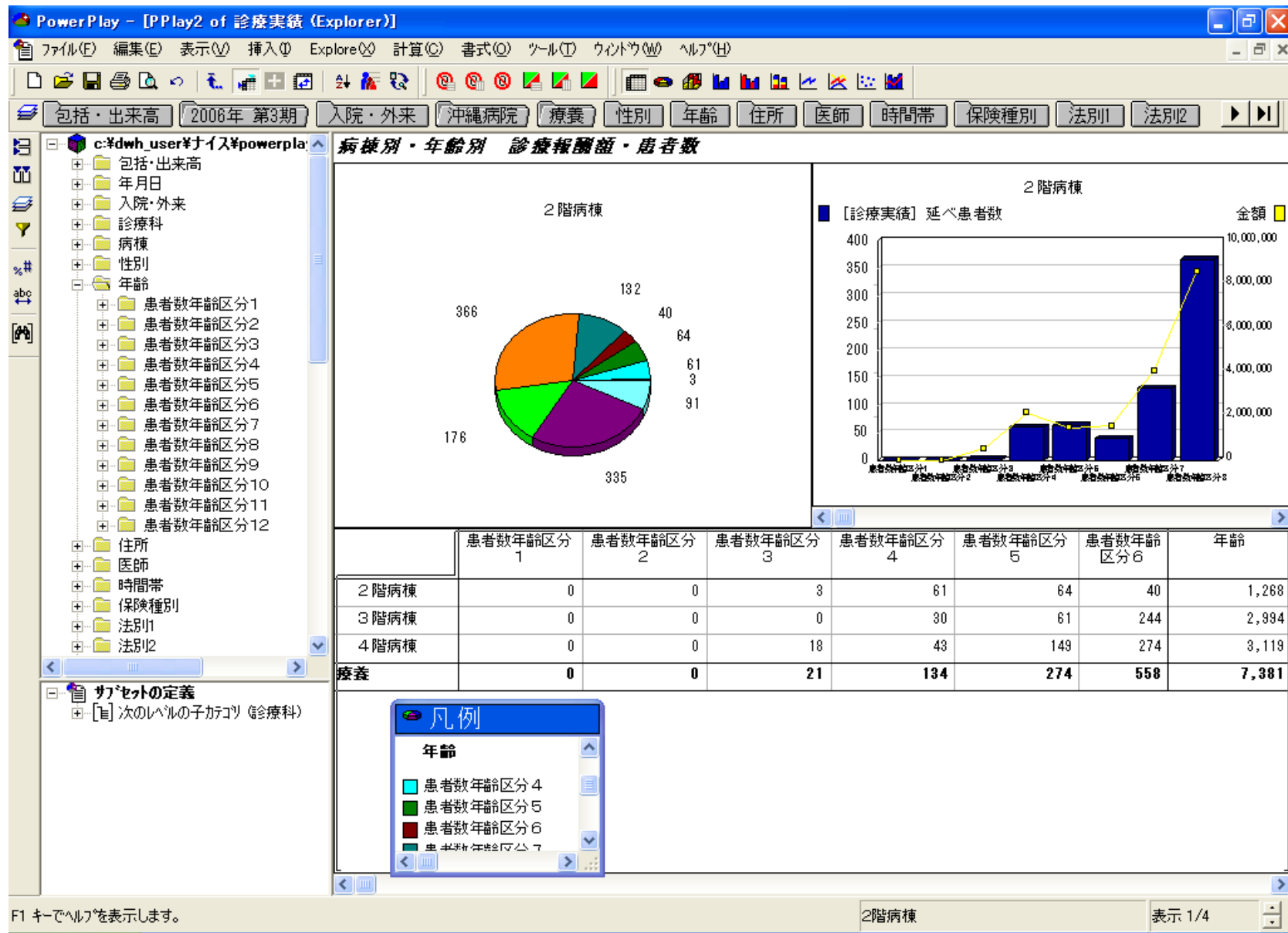
- ・診療行為別点数
 - 基本料、投薬、注射、処置、手術、検査、画像診断、理学、精神
- ・延患者数
- ・実患者数
- ・入院患者数
- ・退院患者数
- ・新来患者数
- ・一日当患者数
- ・一日当診療点数

...など

6. 画面イメージサンプル ① 診療科別・月別 診療報酬額一覽



6. 画面イメージサンプル ② 病棟別年齢別 患者数一覧



6. 画面イメージサンプル ③ 医師別 診療報酬額・患者数対比

