

PowerChute BusinessEdition v6.2x の手動アンインストール方法

2005/7/28 06:43 以降に PowerChute Business Edition(以下、PCBE と略) v6.2x から PCBE v7.0.3 にアップデートするには、PCBE v6.2x をアンインストールし、PCBEv7.0.3 をインストールしなおす必要があります。その際、PCBEv6.2x のアンインストールが正常に行われない事が稀にあり、その場合 PCBE v7.0.3 へのインストールが正常に行えません。

この場合、導入した PCBEv6.2x を手動でアンインストールした後に、PCBE v7.0.3 を導入する事で修復する事が可能です。

以下に、手動でのアンインストール手順を解説していますので、必要に応じて参照して下さい。

<手動アンインストールが必要な場合>

- ✓PCBE v6.2x のアンインストールを行ったが、「アプリケーションの追加と削除 (プログラムの追加と削除)」から表示が消えない。
- ✓PCBE v6.2x のアンインストール、PCBEv7.0.3 のインストールが途中でエラーになり完了しない。

PCBE を手動でアンインストールするには、インストール時に作成されたフォルダおよびレジストリキーを削除する必要があります。

警告：

レジストリエディタの誤った使用は、システム全般に渡る重大な問題を引き起こす可能性があります。

こうした問題を解決するためには、Windows をインストールしなおさなければいけません。

IBM、APC 並びに Microsoft では、レジストリエディタを使用することによって引き起こされた障害の解決については、一切保証しておりません。

レジストリエディタを使用する場合には、お客様の責任において使用してください。

1. 「スタート」メニューから「ファイル名を指定して実行」を選択し、WindowsNT/2000の場合「regedt32」、WindowsXP/2003の場合「regedit」と入力してレジストリエディタを起動します。

注意)

幾つかのキーは削除するためにセキュリティの変更が必要です。

削除をする時に以下のようなエラーが出る場合は、セキュリティの変更が必要です。

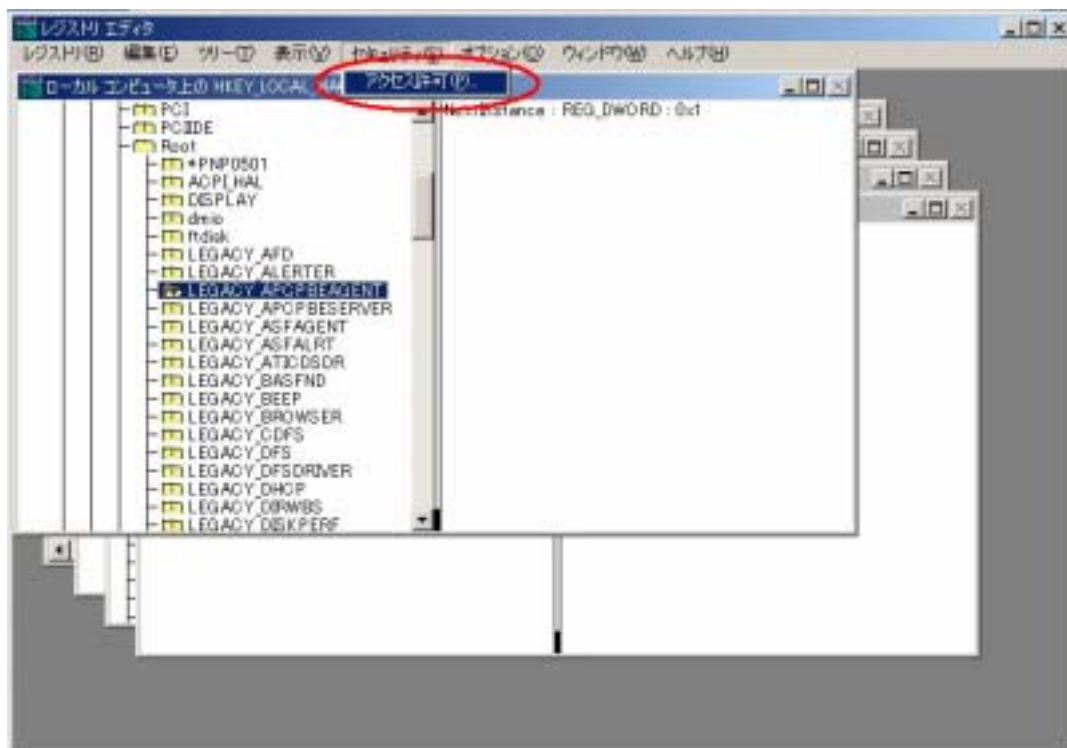


例：HKEY_LOCAL_MACHINE\SYSTEM\ControlSet001\Enum\Root\LEGACY_APCPBESERVER

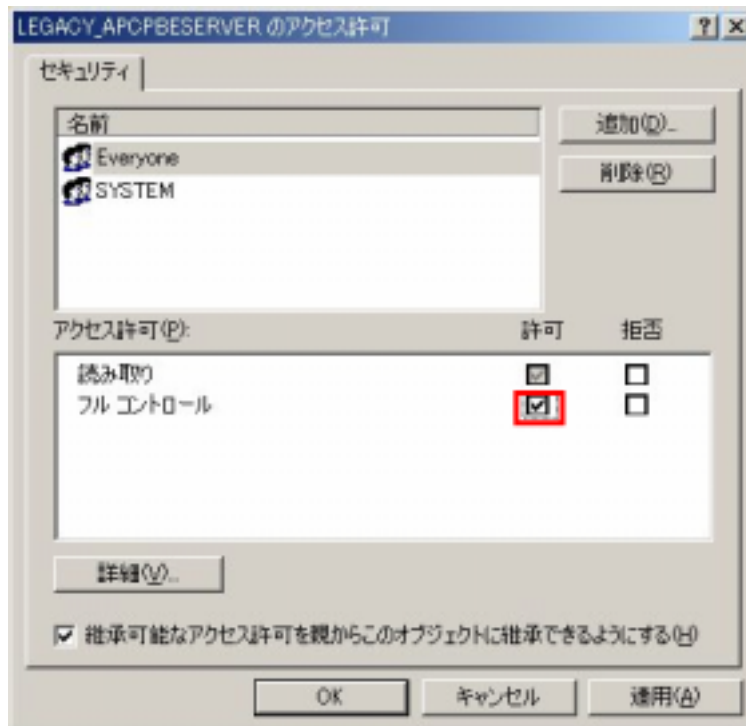
< セキュリティの変更方法 >

regedt32 の場合：

「セキュリティ」-「アクセス許可」を選択します。

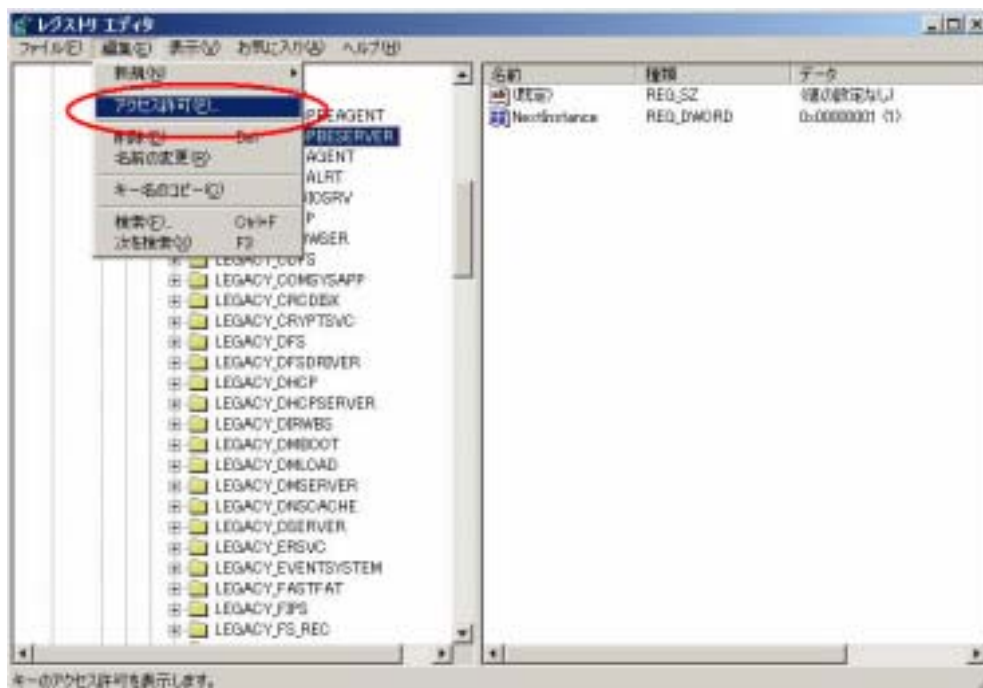


「フルコントロール」の「許可」チェックボックスにチェックを入れます。

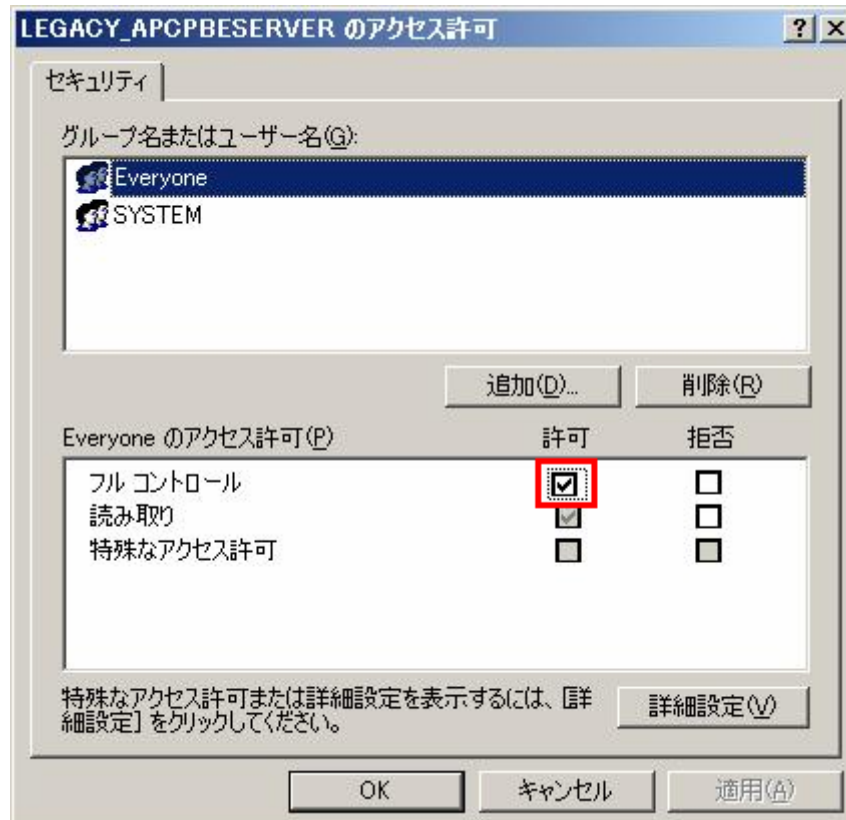


regedit の場合:

「編集」 - 「アクセス許可」を選択します。



「フルコントロール」 - 「許可」チェックボックスにチェックを入れます。



2. 以下のキーを削除します。(一部のキーは存在しない場合もあります。)

[エージェント]

- ✓ HKEY_LOCAL_MACHINE¥SOFTWARE¥APC¥PowerChute Business Edition¥agent
- ✓ HKEY_LOCAL_MACHINE¥SOFTWARE¥Microsoft¥Windows¥CurrentVersion¥App Paths¥v:
- ✓ HKEY_LOCAL_MACHINE¥SOFTWARE¥Microsoft¥Windows¥CurrentVersion¥Uninstall¥{BCE9F441-9027-4911-82E0-5FB28057897D}
- ✓ HKEY_LOCAL_MACHINE¥SYSTEM¥ControlSet001¥Enum¥Root¥LEGACY_APCPBEAGENT
- ✓ HKEY_LOCAL_MACHINE¥SYSTEM¥ControlSet001¥Services¥APCPBEAgent
- ✓ HKEY_LOCAL_MACHINE¥SYSTEM¥ControlSet001¥Services¥Eventlog¥Application¥APCPBEAgent
- ✓ HKEY_LOCAL_MACHINE¥SYSTEM¥CurrentControlSet¥Enum¥Root¥LEGACY_APCPBEAGENT
- ✓ HKEY_LOCAL_MACHINE¥SYSTEM¥CurrentControlSet¥Services¥APCPBEAgent
- ✓ HKEY_LOCAL_MACHINE¥SYSTEM¥CurrentControlSet¥Services¥Eventlog¥Application¥APCPBEAgent

SNMP サービスがインストールされていない場合：

- ✓ HKEY_LOCAL_MACHINE\SYSTEM\CurrentControlSet\Services\SNMP
- ✓ HKEY_LOCAL_MACHINE\SYSTEM\ControlSet001\Services\SNMP

SNMP サービスがインストールされている場合：

- ✓ HKEY_LOCAL_MACHINE\SYSTEM\CurrentControlSet\Services\SNMP\Parameters\ExtensionAgent の下の "SOFTWARE\APC\PowerChute Business Edition\agent\snmp"
と
- ✓ HKEY_LOCAL_MACHINE\SYSTEM\ControlSet001\Services\SNMP\Parameters\ExtensionAgents の下の "SOFTWARE\APC\PowerChute Business Edition\agent\snmp"

[サーバー]

- ✓ HKEY_LOCAL_MACHINE\SOFTWARE\APC\PowerChute Business Edition\server
- ✓ HKEY_LOCAL_MACHINE\SOFTWARE\Microsoft\Windows\CurrentVersion\Uninstall\{A6491A4A-AA0-4892-BFEF-ECD6CECE2FF3}
- ✓ HKEY_LOCAL_MACHINE\SYSTEM\ControlSet001\Enum\Root\LEGACY_APCPBESERVER
- ✓ HKEY_LOCAL_MACHINE\SYSTEM\ControlSet001\Services\APCPBEServer
- ✓ HKEY_LOCAL_MACHINE\SYSTEM\CurrentControlSet\Enum\Root\LEGACY_APCPBESERVER
- ✓ HKEY_LOCAL_MACHINE\SYSTEM\CurrentControlSet\Services\APCPBEServer

[コンソール]

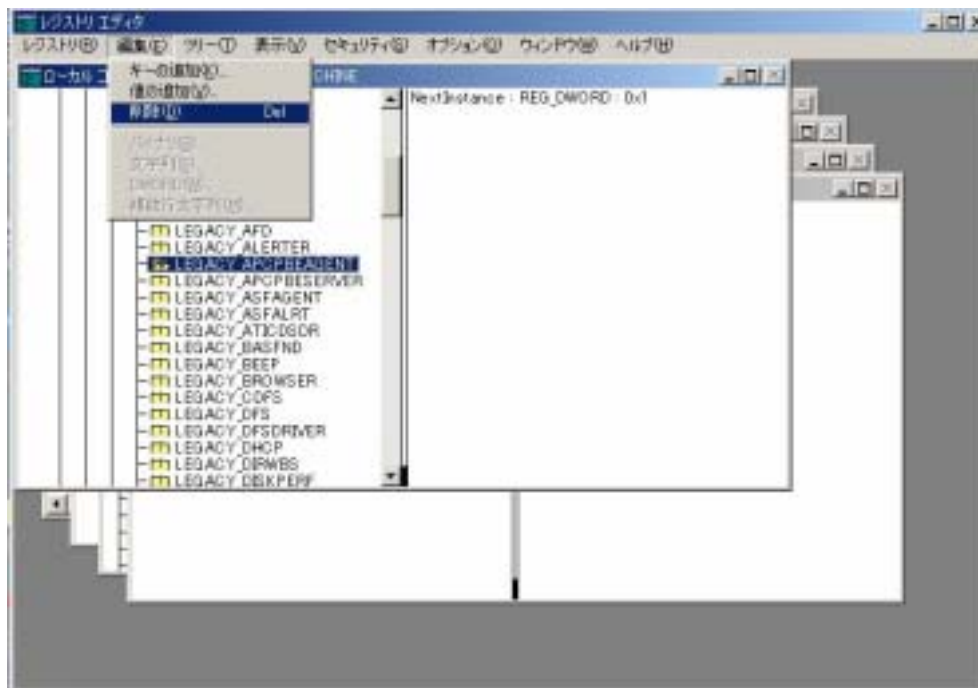
- ✓ HKEY_LOCAL_MACHINE\SOFTWARE\APC\PowerChute Business Edition\console
- ✓ HKEY_LOCAL_MACHINE\SOFTWARE\Microsoft\Windows\CurrentVersion\App Paths\console.exe
- ✓ HKEY_LOCAL_MACHINE\SOFTWARE\Microsoft\Windows\CurrentVersion\Uninstall\{0F86FD09-B A63-4E45-A70B-604C1106C2F2}

[エージェント・サーバー・コンソール全コンポーネントが削除された場合]

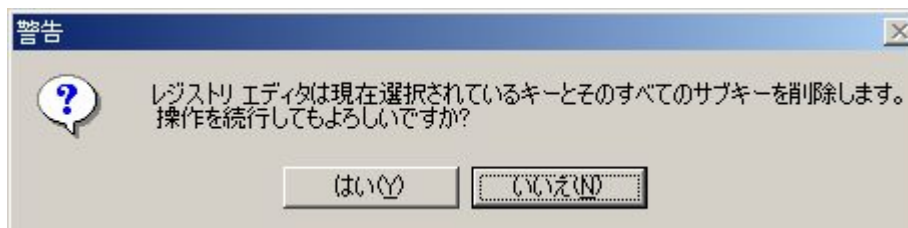
- ✓ HKEY_LOCAL_MACHINE\SOFTWARE\APC\PowerChute Business Edition

(参考：レジストリの削除方法)

フォルダを選択し、「編集」 - 「削除」を選択します。



以下の「警告」が表示されます。「はい」を選択します。



3. 全てのキーを削除したらレジストリエディタを終了します。

4. 以下のファイルが存在する場合は削除します。

[エージェント]

- ✓c:\Program Files\APC\PowerChute Business Edition\agent
- ✓c:\Program Files\Install Shield Installation Information\{BCE9F441-9027-4911-82E0-5FB28057897D}
- ✓\windows(又は\winnt)\windows\system32\APCSnmp.dll

[サーバー]

- ✓c:\Program Files\APC\PowerChute Business Edition\server
- ✓c:\Program Files\Install Shield Installation Information\{A6491A4A-AAA0-4892-BFEF-ECD6CECE2FF3}
- ✓c:\Documents and Settings\<ユーザ名>\スタートメニュー\プログラム\APC PowerChute Business Editionにある以下のファイル:
 - APC Japan オンラインユーザ保証登録.url
 - 設定ガイド\ファイルウィザード.lnk
 - デバイスリストウィザード.lnk

[コンソール]

- ✓c:\Program Files\APC\PowerChute Business Edition\console
- ✓c:\Program Files\Install Shield Installation Information\{0F86FD09-BA63-4E45-A70B-604C1106C2F2}
- ✓各ユーザの Documents and Settings \<ユーザ名>\Application Data\APC\PowerChute BusinessEdition\
- ✓c:\Documents and Settings\<ユーザ名>\スタートメニュー\プログラム\APC PowerChute Business Editionにある以下のファイル:
 - コンソール.lnk
 - コンソールのヘルプ.lnk
- ✓c:\Documents and Settings\Administrator.\<ユーザ名>\デスクトップ\APC PowerChute Business Edition コンソール.lnk

[エージェント・サーバー・コンソール全コンポーネントが削除された場合]

- ✓c:\Documents and Settings\<ユーザ名>\スタートメニュー\プログラム\APC PowerChute Business Edition
- ✓c:\Program Files\APC\PowerChute Business Edition

[JRE]

✓APC¥PowerChute Business Edition¥jre 又は jre142



5. 以上でアンインストールは完了です。OS を再起動させてください。

以上