

Query Patroller (QP) 導入支援サービス

■ おすすめしたいお客様

- ▶ 情報系システムを運用中、あるいは構築を計画
中で、クエリーの管理を検討されているお客様。

■ サービス概要

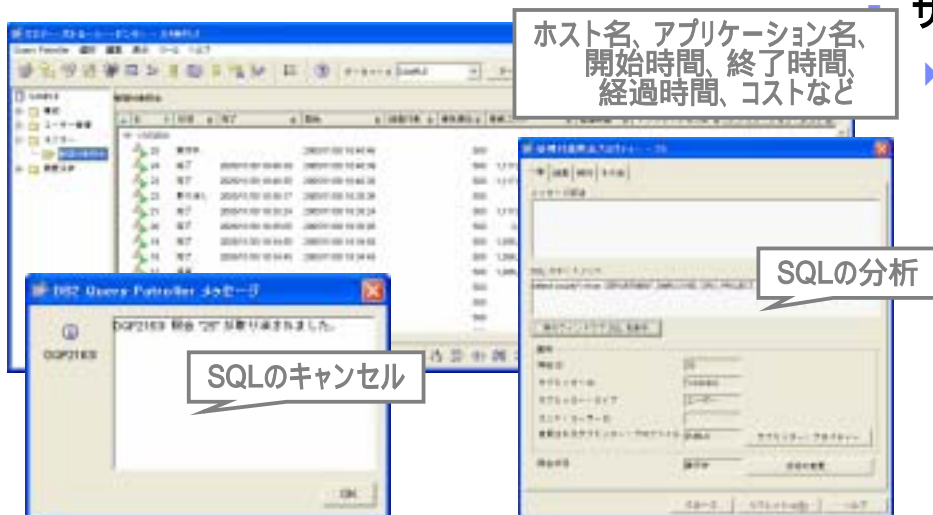
- ▶ QP 導入に関する下記の技術支援
 - QP導入支援
 - QP初期設定
 - 設定、運用説明会 (半日)
 - 導入、設定報告書作成

■ 前提

- ▶ 当メニューで対象とする OS は (UNIX、Windows
およびLinux (z/Linuxを除く)) です。
- ▶ DB2UDBが稼動するサーバーが5CPU以上の場
合、DPF環境の場合には個別見積もりとさせて
頂きます。
- ▶ QPの機能制約により、導入するQPのバージョン
はV8.2 (V8.1 FP7) 以上とさせていただきます。
- ▶ QPの導入には、DB2サーバーの停止が必要です。

サービス期間

- ▶ 2週間 ~



お客様ごとの特殊要件、環境については個別に
ヒアリングの上、見積りさせていただきます。