



IBM Software Group

Software Service

## Working Smarter Forum 2009 IBM ソフトウェア プレミアム・サポート 活動事例紹介

### サーバーコントローラー・Domino コンソール 機能紹介 ～ 使ってみよう、サーバーコントローラー、Domino コンソール ～

日本アイ・ビー・エム株式会社  
ソフトウェア プレミアム・サポート  
松崎 忠弘

**Information Management** software



**WebSphere** software



**Lotus** software



**Tivoli** software



**Rational** software



## 特記事項

- 本資料の記載内容は、できる限り正確を期すよう努めてはおりますが、いかなる明示または暗黙の保証も責任も負いかねます。
- 本資料の情報は、使用先の責任において使用されるべきものであることを、あらかじめご了承ください。
- 掲載情報は不定期に変更されることもあります。他のメディア等に無断で転載する事をご遠慮ください。
- 当資料をコピー等で複製することは、執筆者の承諾なしではできません。
- また、当資料に記載された製品名または会社名はそれぞれの各社の商標または登録商標です。

IBM、IBMロゴ、Lotus、Lotus Notes、Lotus Domino、WebSphereは、International Business Machines Corporationの米国およびその他の国における商標。  
JavaおよびすべてのJava関連の商標およびロゴは Sun Microsystems, Inc.の米国およびその他の国における商標。  
他の会社名、製品名およびサービス名等は、それぞれ各社の商標。

## サーバーコントローラ・Domino コンソールとは？

サーバーコントローラ、Domino コンソールとはどういうものですか？

- ▶ サーバーコントローラは Lotus Domino サーバーを制御する Java ベースのプログラムです。サーバーコントローラを開始すると同時に制御対象の Lotus Domino サーバーを起動することもできます。Lotus Domino サーバーをサーバーコントローラのもとで実行すると、オペレーティングシステムコマンド (Shell コマンド)、コントローラコマンド、Lotus Domino サーバーコマンドをサーバーコントローラに送信することができます。

例：

リモートコンソールでサーバーコントローラコマンドを使用して、ハングアップしたサーバー上の Lotus Domino プロセスを強制終了したり、ダウンしている Lotus Domino サーバーを起動することができます。

- ▶ Domino コンソールは Java ベースの Domino コンソールです。Domino コンソールはサーバーコントローラと通信を行うことができ、Apple Macintosh を除くすべてのプラットフォームで実行できます。Domino コンソールを使用すると、複数の Lotus Domino サーバーにコマンドを送信することができます

## サーバー側での操作

### ■ サーバー側での操作

- ▶ Lotus Domino サーバーが実行中の場合は、シャットダウンします。
- ▶ Lotus Domino サーバーを開始するために通常使用するものと同じコマンドを使ってサーバーコントローラを起動します。コマンドには引数を追加してください。

例 : Windows

```
C:\Program Files\Lotus\Domino> nserver -jc
```

例 : Unix/Linux

```
notes@suse9svr:/local/notesdata> /opt/ibm/lotus/bin/server -jc
```

入力例	説明
nserver -jc	サーバーコントローラ、Lotus Domino サーバー、Domino コンソールを実行します。
nserver -jc -c	サーバーコントローラ、Lotus Domino サーバーを実行します。
nserver -jc -s	サーバーコントローラ、Domino コンソールを実行します。
nserver -jc -c -s	サーバーコントローラのみを実行します。

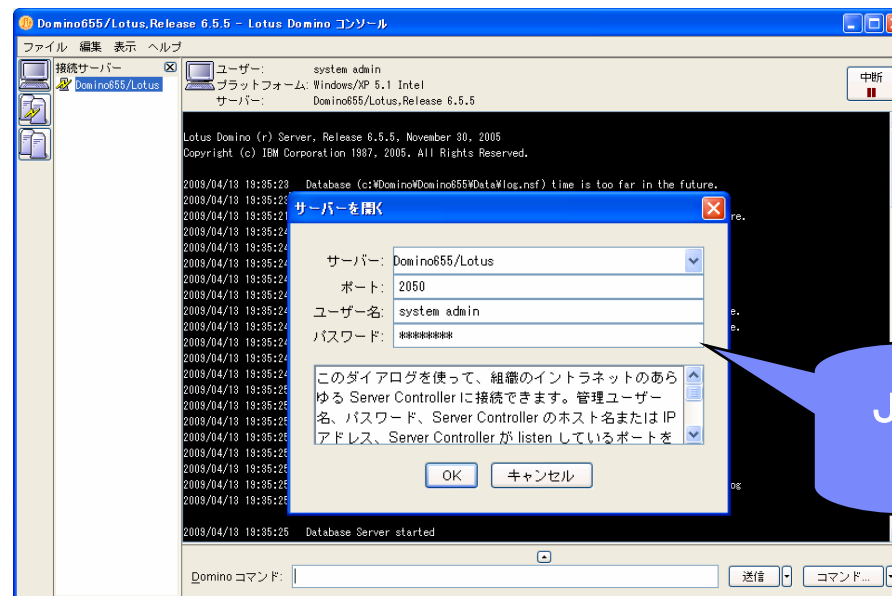
## クライアント側での操作

### ■ クライアント側での操作

- ▶ Lotus Domino サーバー上でサーバーコントローラを起動している場合は、リモートマシンから Domino コンソールを利用して、サーバーの制御が可能です。
- ▶ Dominoコンソールは「jconsole.exe」をダブルクリックするか、コマンドプロンプトより「jconsole」コマンドを実行することで起動します。

Windowsマシン (例)

```
c:¥Program Files¥Lotus¥Notes> jconsole
```



Jconsole を起動し接続先サーバーを指定する

# 利用イメージ ①

- サーバーコントローラ、Lotus Domino サーバー と Domino コンソールを実行
  - ✓ Lotus Domino Administrator クライアントを起動しなくても Lotus Domino サーバーのコマンドが実行できます

## Lotus Domino サーバー



Lotus Domino サーバー稼動中

## 管理クライアント



**サーバーコントローラ**

Domino Server コントローラが 09/04/13 19:24 に開始しました。  
ホスト名: pec/192.168.0.10  
稼働待ち TCP ポート: 2050

**Domino コンソール**

```

Microsoft Windows [Version 6.0.6002.18005.0513]
(c) IBM Corporation 1987, 2005. All Rights Reserved.

C:\Program Files\Lotus\Domino>start /wait /min /nobrowse /d:
C:\Program Files\Lotus\Domino\bin\start.bat

2009/04/13 19:25:20 Database (cc:\domino\domino655\data\log.nsf) time is too far in the future.
2009/04/13 19:25:20 Database (cc:\domino\domino655\data\log.nsf) time is too far in the future.
2009/04/13 19:25:20 Database (cc:\domino\domino655\data\log.nsf) time is too far in the future.
2009/04/13 19:25:20 Database (cc:\domino\domino655\data\log.nsf) time is too far in the future.
2009/04/13 19:25:20 Event Monitor started
2009/04/13 19:25:24 Begin scan of databases to be consistency checked
2009/04/13 19:25:24 End scan of databases 2 Found
2009/04/13 19:25:24 admin.nsf の整合性を確認します...
2009/04/13 19:25:24 Database (cc:\domino\domino655\data\event4.nsf) time is too far in the future.
2009/04/13 19:25:24 admin.nsf の整合性が確認されました。
2009/04/13 19:25:24 Database (cc:\domino\domino655\data\event4.nsf) time is too far in the future.
2009/04/13 19:25:24 mail.box の整合性を確認します...
2009/04/13 19:25:24 mail.box の整合性が確認されました。
2009/04/13 19:25:24 Database (cc:\domino\domino655\data\event4.nsf) time is too far in the future.
2009/04/13 19:25:24 NOTE:INI contains the following MDEBUP parameters:
2009/04/13 19:25:24 MDEBUP_PARAMETERS
2009/04/13 19:25:24 Warning: Debug parameters could impact operation or performance.
2009/04/13 19:25:24 Contact your appropriate support vendor.
2009/04/13 19:25:25 The Console file is cc:\domino\domino655\data\IBM_TECHNICAL_SUPPORT\console.log
2009/04/13 19:25:25 Console Logging is ENABLED

2009/04/13 19:25:25 Database Server started
2009/04/13 19:25:25 Platform Data: Unable to obtain performance data. Please check Microsoft WDM on how to enable performance data collection.
2009/04/13 19:25:25 Database (cc:\domino\domino655\data\event4.nsf) time is too far in the future.
2009/04/13 19:25:25 Admin Process: Domain655 Lotus is the Administration Server of the Domino Directory.
2009/04/13 19:25:25 Database (cc:\domino\domino655\data\event4.nsf) time is too far in the future.
2009/04/13 19:25:25 Admin Console started
2009/04/13 19:25:25 Mailbox is set to ignore Database Status
2009/04/13 19:25:25 Console Server started
2009/04/13 19:25:25 Index update process started
2009/04/13 19:25:25 Calendar Connector started
2009/04/13 19:25:25 Administration Process started
2009/04/13 19:25:25 DIIOP Server: Starting...
2009/04/13 19:25:25 Schedule Monitor: Informational: Detailed schedule information collection is not enabled via the domain-wide Server Configuration document.
2009/04/13 19:25:25 Database Server started
                
```

Dominoコンソールから、以下のコマンド入力が可能

シェルコマンド : \$Dir c¥temp  
 コントローラコマンド : #Start Domino  
 サーバーコマンド : show tasks

**Domino コンソール**

```

Microsoft Windows [Version 6.0.6002.18005.0513]
(c) IBM Corporation 1987, 2005. All Rights Reserved.

C:\Program Files\Lotus\Domino>start /wait /min /nobrowse /d:
C:\Program Files\Lotus\Domino\bin\start.bat

2009/04/13 19:25:20 Database (cc:\domino\domino655\data\log.nsf) time is too far in the future.
2009/04/13 19:25:20 Database (cc:\domino\domino655\data\log.nsf) time is too far in the future.
2009/04/13 19:25:20 Database (cc:\domino\domino655\data\log.nsf) time is too far in the future.
2009/04/13 19:25:20 Database (cc:\domino\domino655\data\log.nsf) time is too far in the future.
2009/04/13 19:25:20 Event Monitor started
2009/04/13 19:25:24 Begin scan of databases to be consistency checked
2009/04/13 19:25:24 End scan of databases 3 Found
2009/04/13 19:25:24 admin.nsf の整合性を確認します...
2009/04/13 19:25:24 Database (cc:\domino\domino655\data\event4.nsf) time is too far in the future.
2009/04/13 19:25:24 Database (cc:\domino\domino655\data\event4.nsf) time is too far in the future.
2009/04/13 19:25:24 Database (cc:\domino\domino655\data\event4.nsf) time is too far in the future.
2009/04/13 19:25:24 mail.box の整合性を確認します...
2009/04/13 19:25:24 mail.box の整合性が確認されました。
2009/04/13 19:25:25 Database (cc:\domino\domino655\data\event4.nsf) time is too far in the future.
2009/04/13 19:25:25 NOTE:INI contains the following MDEBUP parameters:
2009/04/13 19:25:25 MDEBUP_PARAMETERS
2009/04/13 19:25:25 Warning: Debug parameters could impact operation or performance.
2009/04/13 19:25:25 Contact your appropriate support vendor.
2009/04/13 19:25:25 The Console file is cc:\domino\domino655\data\IBM_TECHNICAL_SUPPORT\console.log
2009/04/13 19:25:25 Console Logging is ENABLED

2009/04/13 19:25:25 Database Server started
                
```

※ 通常のサーバーコンソール画面は表示されません

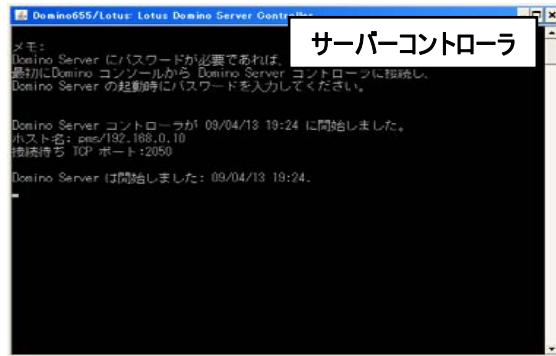
## 利用イメージ ②

- サーバーコントローラと Lotus Domino サーバーを実行
  - ✓ サーバー端末で Lotus Domino サーバーコンソールの操作ができない(予期しないコマンドの入力防止)
  - ✓ Lotus Domino サーバーコンソール上に表示される情報の漏洩を防ぐことができます

### Lotus Domino サーバー



Lotus Domino サーバー稼動中

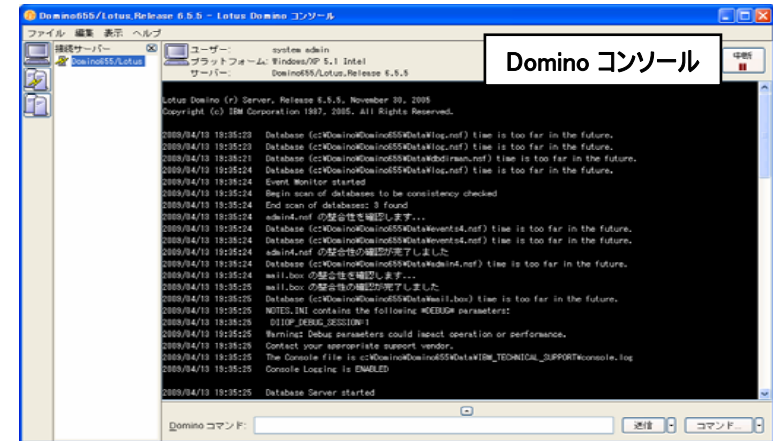


サーバーコントローラ

### 管理クライアント



Dominoコンソールから、以下のコマンド入力が可能  
 シェルコマンド : \$Dir c%temp  
 コントローラコマンド : #Start Domino  
 サーバーコマンド : show tasks



- ※ 通常のサーバーコンソール画面は表示されません
- ※ サーバー側の Lotus Domino コンソール表示は起動オプションで選択可能

# 利用イメージ ③

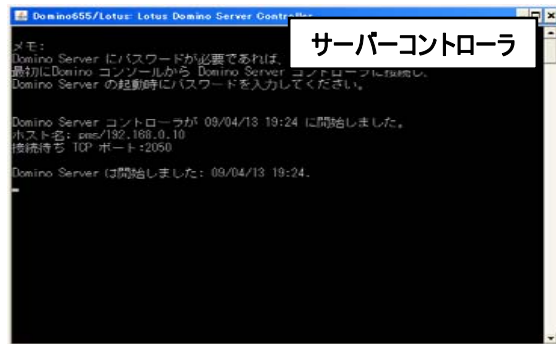
## ■ サーバークントローラのみを実行

- ✓ サーバークントローラ以外で、ネットワーク接続できる PC から Lotus Domino サーバークントローラの起動、終了が行えます

Lotus Domino サーバークントローラ



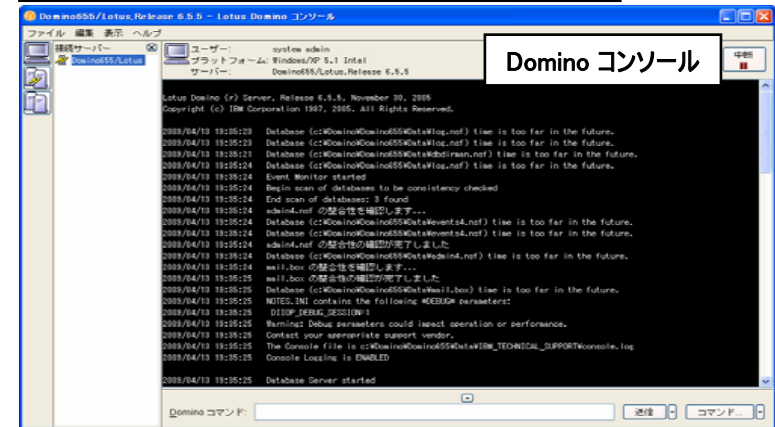
Lotus Domino サーバークントローラ 停止中



管理クライアント



Dominoコンソールから、以下のコマンド入力が可能  
 シェルコマンド : \$Dir c%temp  
 コントローラコマンド : #Start Domino  
 サーバークントローラコマンド : show tasks



- ※ 通常のサーバークントローラ画面は表示されません
- ※ 管理クライアント上の Domino コンソールから Lotus Domino サーバークントローラを起動することが可能 (#Start Domino)