
パスポート・アドバンテージ・オンライン
～ ダウンロード&メディア発注の手引き ～

- ◇ はじめに ～ ご利用いただける機能
- ◇ 製品のダウンロード
- ◇ eNotification
- ◇ メディア・パックの発注

日本アイ・ビー・エム株式会社
eCustomer Care (パスポート・アドバンテージ事務局)
Nov 2011 改訂版

(はじめに)

「パスポート・アドバンテージ・オンライン」では、有効なソフトウェア・サブスクリプション&サポートをお持ちの製品について以下のサービスをご提供いたします。各サービスはご使用のソフトウェア製品についてのアップグレード情報の入手や、バージョン・アップ計画の際に有効にご活用いただけます。

本手引きは各サービスをご利用いただくためのガイドとなりますので、貴社ソフトウェア管理の一助として是非ご活用ください。

(ご利用いただける機能)

1. 製品のダウンロード
2. eNotification
3. メディア・パックのご発注

※ eNotification は製品のアップグレードのダウンロードが利用可能になるとお客様へ e-メールにて通知するサービスです。(要事前登録)

「ダウンロード&メディア」へのアクセス

パスポート・アドバンテージ・オンライン(<https://www.ibm.com/software/howtobuy/passportadvantage/paocustomer>)のトップ画面から[ダウンロード&メディア]を選択し契約条件をご確認の上、[同意する]を選択し次へ進みます。

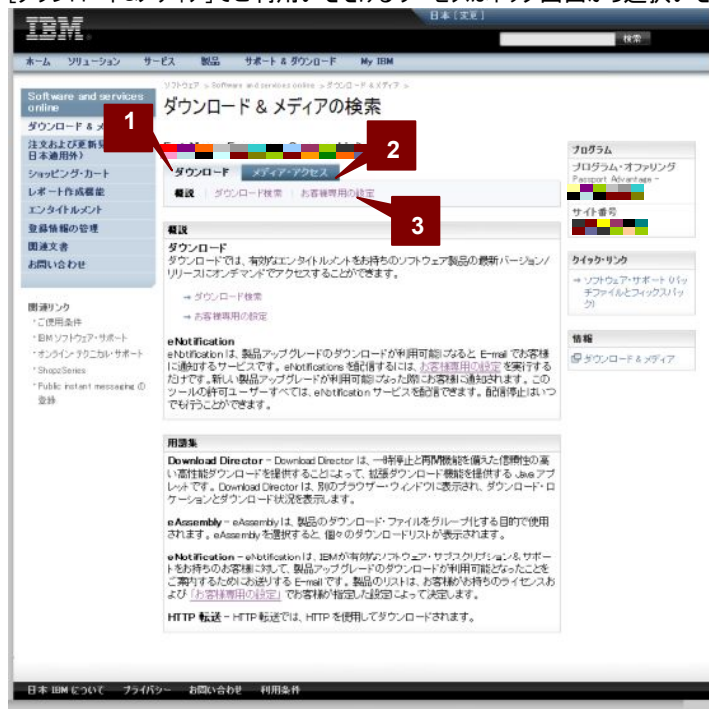


(各ご契約条件について)

- **IBM パスポート・アドバンテージのご契約条件**
「パスポート・アドバンテージのご契約条件」を参照いただけます。
- **IBM プログラムのご使用条件**
[IPLA]—[PDF]—[Japanese]—[Submit]を選択し、「プログラムのご使用条件」を参照いただけます。
- **ライセンス情報のための資料**
製品名称、ブランド名などで検索をすることで、製品ごとのライセンス情報を参照いただけます。

トップページから各サービスへのアクセス

[ダウンロード&メディア]でご利用いただけるサービスはトップ画面から選択いただくことができます。



1. [ダウンロード]

製品のダウンロードをする場合に選択します。

2. [メディア・アクセス]

メディア・パックのご発注の際に選択します。

3. [お客様専用の設定]

eNotification の通知先の設定をする場合に選択します。

製品のダウンロードと eNotification

[ダウンロード]のタブでは「製品のダウンロード」と「お客様専用の設定」から eNotification の設定をすることができます。

ダウンロード

(ダウンロードの手順)

1. ダウンロードを希望される製品を検索します。
2. 検索結果からダウンロードを希望される製品を選択します。
3. 選択した製品についてバージョンを特定します。
4. ダウンロードを開始します。

(ダウンロード製品の検索)

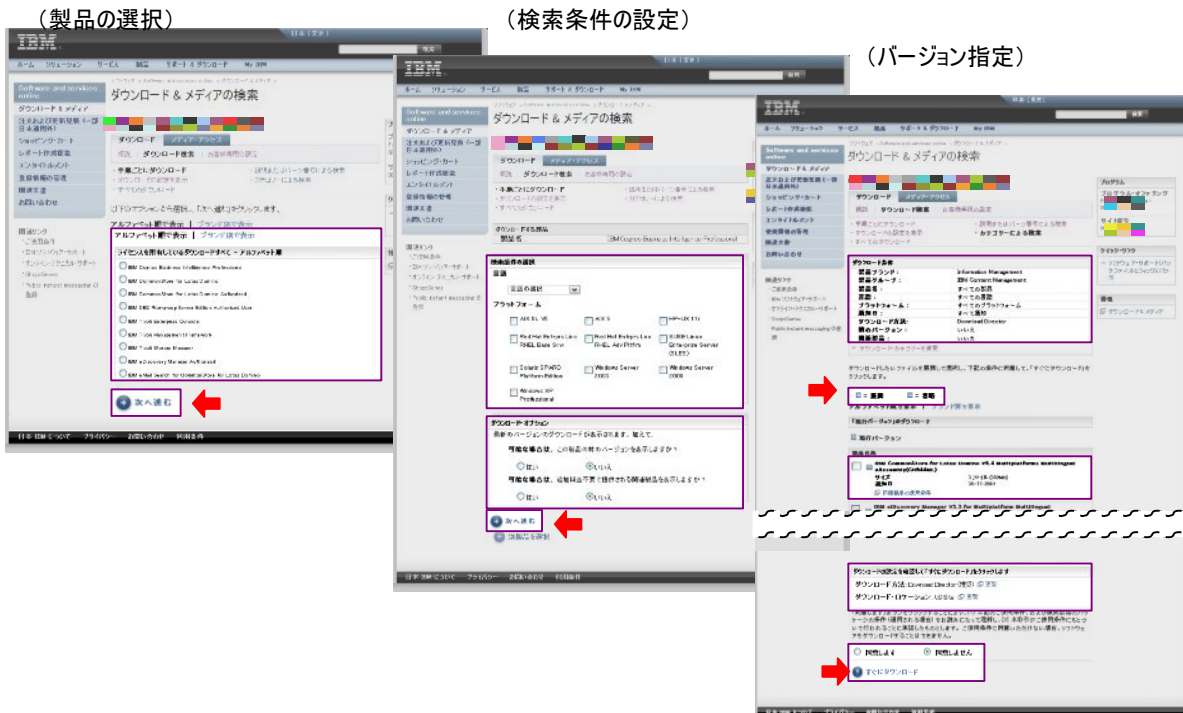
- 製品のダウンロードは有効なソフトウェア・サブスクリプション&サポート契約をお持ちの製品が対象です。
- ダウンロードする製品の検索方法は以下の 5 つからご選択いただけます。

手順ごとにダウンロード	製品名、言語、プラットフォームを順に選択しご希望製品を検索します。
説明またはパーツ番号による検索	説明による検索 : 'WebSphere '、'DB2 'など語句を指定し検索します。 パーツ番号による検索 : 製品のパーツ番号を指定し検索します。
カテゴリによる検索	製品ブランド、製品カテゴリなどを組み合わせて検索します。
すべてのダウンロード	お客様がお持ちの対照ソフトウェア製品の一覧から選択できます。
ダウンロードの設定を表示	[お客様専用の設定]で設定された製品を確認し対象製品を指定できます。

製品の検索とダウンロード

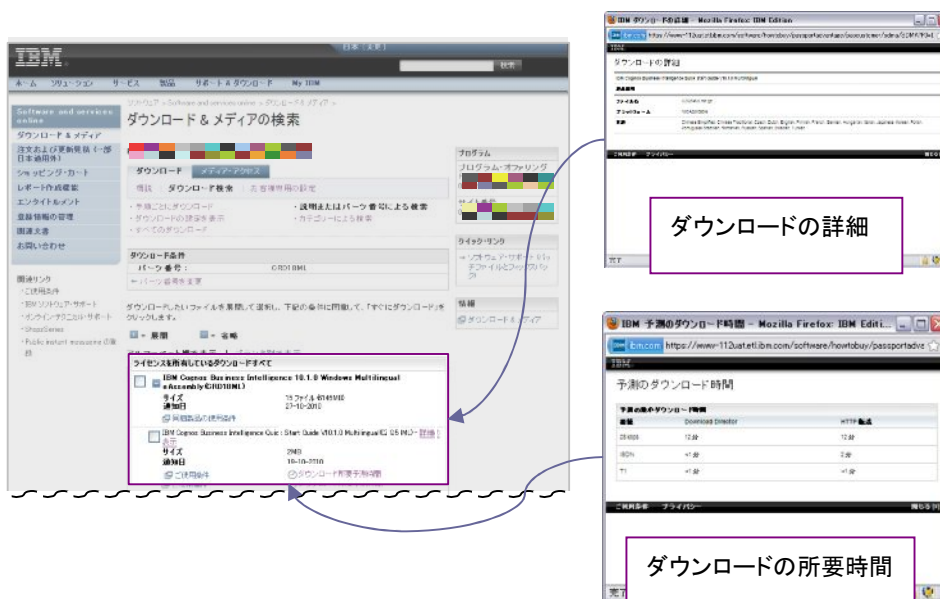
(参考:「手順ごとにダウンロード」画面イメージ)

- 製品選択の画面ではお客様が保有している有効なライセンスに対してリストが表示されます。
- 検索結果からご希望の製品のチェックボックスにチェックをし、使用条件にご同意の上ダウンロードへ進みます。
- ダウンロード方法は [Download Director]、[HTTP 転送]のいずれかのご選択となります (Download Director を推奨)

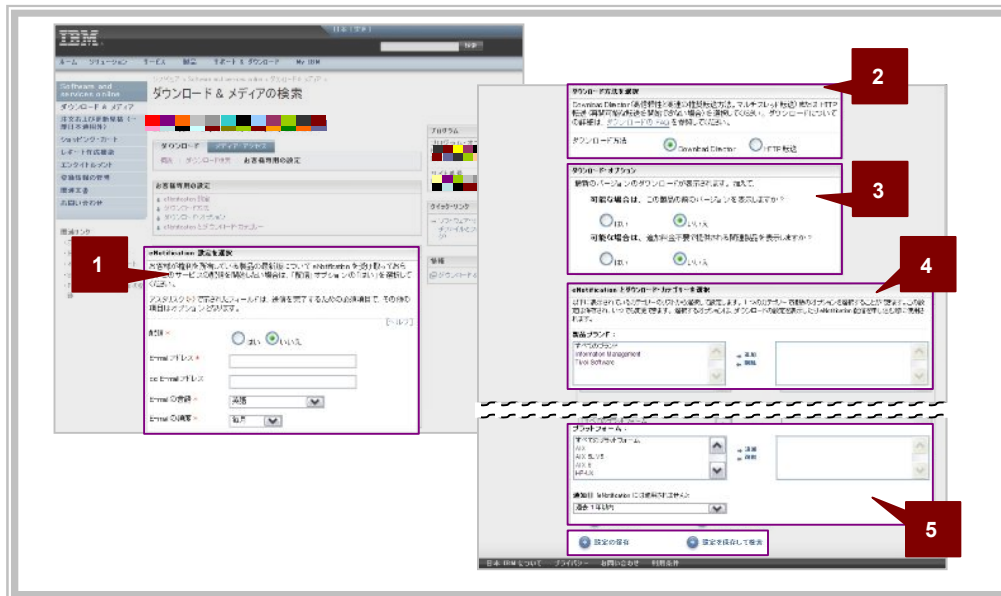


(検索結果の画面イメージ)

検索結果画面の「展開」を選択いただくと「ダウンロード所要予測時間」とダウンロード製品についての「詳細の表示」がご確認いただけます。



eNotification は製品のアップグレードのダウンロードが利用可能になるとお客様へ eメールで通知するサービスです。ご利用になる場合は[ダウンロード&メディア]のトップページから[お客様専用の設定]画面で設定を行う必要があります。



1. eNotification 設定を選択

eNotification による eメール配信を希望される場合は、配信のラジオボタンで[はい]を選択し、eメールアドレス、配信される eメールの言語の選択と配信頻度(毎月、月に2度、毎週)を選択します。

eメールの配信を希望されない場合は、配信のラジオボタンで[いいえ]を選択し、「5. 設定の保存」を実行します。

2. ダウンロード方法を選択

ダウンロード方法は「Download Director」、「HTTP 転送」のいずれかをご選択いただけます。当サイトでは「Download Director」を使用した方法を推奨していますので、特にご指定がない場合はこちらをご選択ください。

3. ダウンロード・オプション

ダウンロードする製品を検索した場合、検索結果は最新のバージョンのみを表示しますが、以下の対象製品を表示させることができます。ご希望の場合は「はい」をご選択ください。

- ・ ダウンロードが可能な場合は、この製品の前バージョンを表示します。
- ・ ダウンロードが可能な場合は、追加料金不要で提供される関連製品情報を表示します。

4. eNotification とダウンロード・カテゴリーを選択

eNotification としてアップグレードの通知を受け取る製品、またはダウンロードする製品のカテゴリを選択できます。

5. 設定の保存

1～4までの設定を保存する場合は「設定を保存」を実行します。

保存が実行されていない場合は eNotification の通知は配信されませんのでご注意ください。

メディア・アクセス ～ メディアの発注

パスポート・アドバンテージ・オンラインからメディアを発注するためには以下の権限が必要になります。

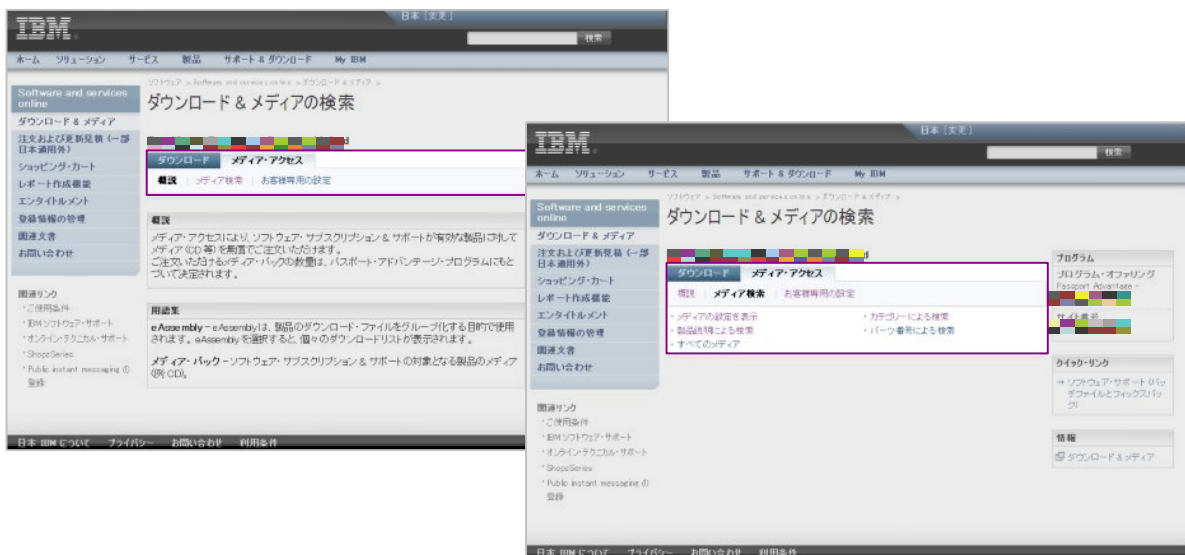
- プライマリーユーザー : 初期設定はサイト担当者様。
- セカンダリーユーザー : プライマリーユーザーによって権限が付与されている必要があります。
- ユーザー : プライマリーユーザー、セカンダリーユーザーによって権限が付与されている必要があります。

発注製品の検索

(メディア・パックご発注の手順)

1. ご発注を希望される製品を検索します。
2. 検索結果からご発注を希望される製品を選択します。
3. 選択した製品についてバージョンを特定します。
4. 選択した製品をショッピング・カートへ追加します。
5. ご発注手続きを進めます。

(発注する製品の検索)



発注する製品の検索方法は以下の5つからご選択いただけます。

メディアの設定を表示	[メディア・アクセス]—[お客様専用の設定] で設定された製品を検索します。
製品説明による検索	説明による検索 : 'WebSphere '、' DB2 'など語句を指定し検索します。
カテゴリによる検索	製品ブランド、製品カテゴリなどを組み合わせて検索します。
パーツ番号による検索	製品のパーツ番号を指定し検索します。
すべてのメディア	お客様がお持ちの対照ソフトウェア製品の一覧から選択できます。

(製品の特定)

任意の検索方法で製品を特定し発注する製品についてチェックボックスにチェックを入れます。製品を特定しご発注手続へ進む場合は [カートへ追加]を選択します。

(「すべてのメディア」を選択した検索画面イメージ)



(参考:その他の検索方法の画面イメージ)

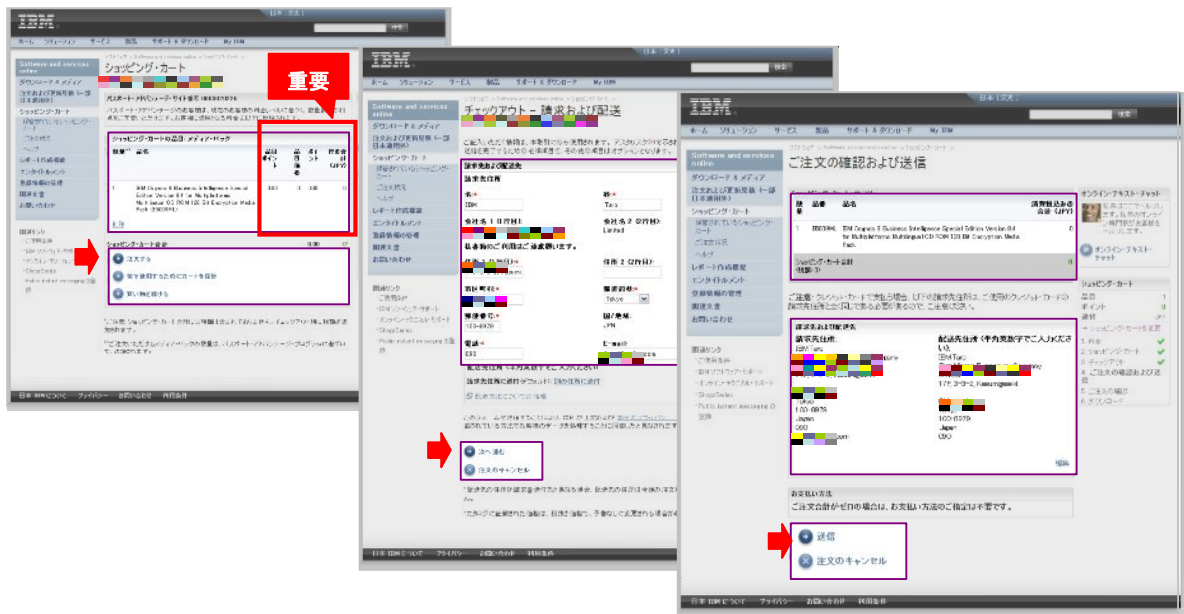


ショッピング・カートへの追加と発注

発注するメディア・パックは[ショッピング・カート]へ追加することで注文を確定することができます。

(ご注意点)

- ショッピング・カートの確認画面ではご注文内容の確認と、合計金額が「0円」になっていることをご確認ください。
- [請求先および配送先]の画面はご登録情報を引き継ぎますが情報に誤りがないかご確認ください。
- 修正が必要な場合は「半角英数」にてご訂正ください。(※マークは入力必須フィールドです)
- 確認画面で[次へ進む]を選択いただき、[送信]を選択いただくことでご注文が完了します。



(注文の送信と注文番号)

注文を確定し[送信]を選択いただくと注文内容がIBMへ送信されます。

次画面でご注文に関する注文番号が採番されますので大切に保管ください。

(ご注意)

送付状況などをeメールでお知らせする機能は現在お使いいただけません。

製品の導入を急がれる場合はダウンロードでの導入をお願いします。

(ご注意)

本サイトにアクセスいただく際にブラウザによってはセキュリティ保護のために警告が表示されますのであらかじめご了承ください。

(推奨ブラウザ)

PA オンラインへのアクセスは以下のバージョン以降のブラウザのご利用を推奨しています。

- Internet Explorer Ver 6.x, 8.x / Firefox Ver 3.6

(お問合せ)

当アクセスの手引きに関してご不明な点がございましたら、「パスポート・アドバンテージ番号」をご用意の上、下記窓口までお問合せください。

●● eCustomer Care (パスポート・アドバンテージ事務局) ●●●●

電話 : 0120 - 450 - 260 (ガイダンスから3番を選択)

e-メール : paonline@jp.ibm.com

受付時間 : 月～金曜日 9:30-12:00 / 13:00-17:30

(土日・祝日、12/30～1/3、および弊社行事日を除く)

※ eCustomer Care(パスポート・アドバンテージ事務局)では製品の技術的なご質問は受付けておりませんのであらかじめご了承ください。



日本アイ・ピー・エム株式会社

〒103-8510 東京都中央区日本橋箱崎町 19-21

• 当資料の情報は2011年10月時点のものです。予告なく変更される場合があります。