

IBM WebSphere ILOG Decision Validation Services

WebSphere ILOG JRules BRMS で管理された意思決定ロジックについて、優れたガバナンスと洞察を実現

概要

- **ルールと事業目的の合致**
- **アプリケーションのメンテナンス・コスト削減**
- **自信を持って変更を実現**
- **変更に必要な時間を短縮**
- **リスク、コスト、ストレスを削減**

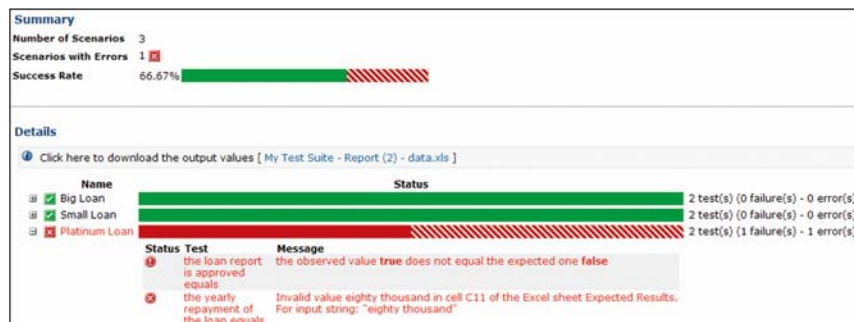
進化するビジネス・ルールの影響を把握する

ソフトウェア・アプリケーションのメンテナンスで意外なほど時間をとられるのが、運用環境への導入前に行う変更点のテストです。しかも、今まで、このテストで確認されるのはアプリケーションの完全性だけでした。つまり、どこかを壊してしまっていないかを確認するだけで、変更点が事業にどのような影響を与えるのかについてはチェックが行われていませんでした。

包括的な評価機能

IBM® WebSphere® ILOG Decision Validation Services (DVS) では、現実的なシナリオを使ってテスト、シミュレーション、監査を行い、ビジネス・ルールの変更が運用システムにどのような影響を与えるのかを確認できます。

- ルールの動作が期待通りであることを確認する単位テストとデグレージョン・テストが可能。
- ルールのセット（「ルール・セット」）をデータに適用し、その結果を捕捉する機能テストが可能。
- ルール・セットの結果を履歴データや試験データと対照するシミュレーションにより、影響を測定あるいは確認。
- ルール実行監査により意志決定出力を点検。

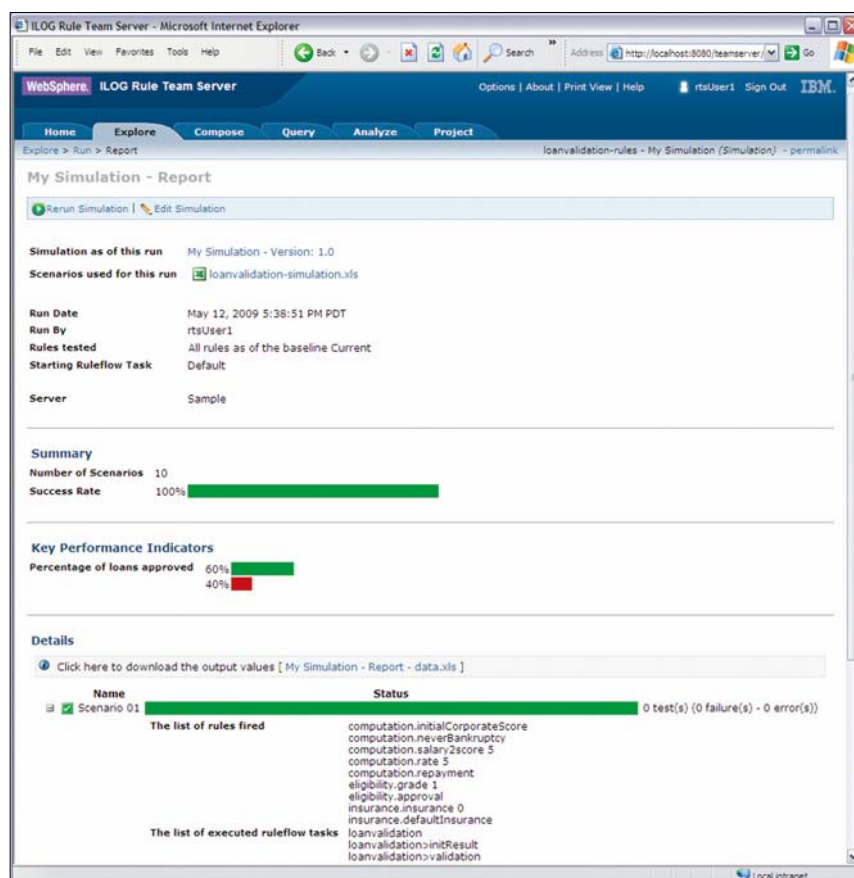


WebSphere ILOG Rule Team Server テスト・スイートから得られた結果

DVS を使用すると、ビジネス・システムに影響を与える意思決定ロジックの変更に伴うリスクが最小限におさえられるほか、コストとストレスも削減されます。シナリオ・テストができるため、アプリケーションを構築・維持し、市場に投入するまでの期間を短縮することが可能で、変更時の生産性もあがれば自信を持って仕事を進められるようになります。DVS は、ビジネス・ルール管理システム (BRMS) の IBM WebSphere ILOG JRules と直接統合し、導入したルールが確実に所期の目的を達成できるようにします。また、複雑で変化の激しい意志決定を自動化するさまざまなアプローチのテストも可能になります。

最先端のルール管理環境を拡張

DVS が導入されると、技術に詳しくないビジネス・ユーザーも JRules BRMS でさまざまな解析やレポートが行えるようになります。ルール・セットのパワフルなテスト機能やシミュレーション機能が WebSphere ILOG Rule Team Server 環境から直接使えるようになるのです。ビジネス・ポリシー・マネージャーにとっては、ルールが正しいことを確認し、ルールから生まれるアクションをシミュレーションするツールとなります。あらゆる面でカスタマイズが可能であるため、ルール・プロジェクトごとにその要件に最適化することができます。



ILOG Rule Team Server シミュレーション・スイートから得られた結果

つまり、ビジネス・ルールの変更点を詳しくテストし、妥当性の認定基準を完全に満足していると確認できるため、ポリシー・マネージャーやビジネス・アナリストが安心してルールの変更を進められるのです。

DVS を導入すると、ビジネス・ユーザーが以下の機能を利用できるようになります。

- Microsoft® Office Excel あるいはエンタープライズ・データ・ソースからデータを入力できるようになります。
- テスト・ケースを修正し、期待する結果を簡単に得ることができま
- KPI (業績評価指標) と "what-if" シナリオを使ったシミュレーションが行えます。
- 結果を Excel に送ったり HTML ファイルとして出力したりできます。

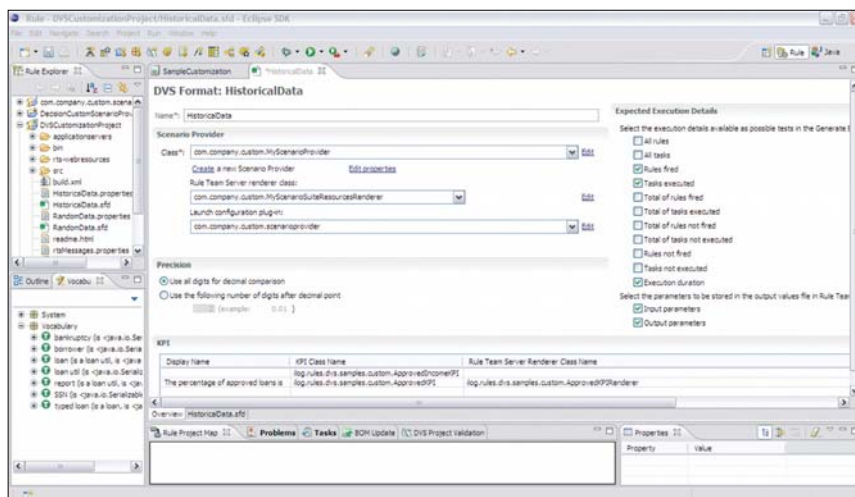
IT の生産性を改善

DVS を統合すると、JRules Rule Studio 開発環境が大幅に強化され、カスタマイズした試験やシミュレーションを Rule Team Server 用に準備する際に必要となる時間も労力も大きく削減されます。DVS のカスタマイズを行うプロジェクト・エディターとプロジェクト・ウィザードを使えば、テストやシミュレーションのシナリオを短時間で構築し、データの入力から出力、KPI の定義、Rule Team Server から使うインターフェースの作成まで、さまざまな機能を実現することができます。DVS では、導入プロセスも簡素化されます。ルール・プロジェクトのオブジェクト・モデルと実装クラスという必要なものをすべてパッケージとした Scenario Service Provider を生成し、展開すればいいのです。

ルール実行データが把握しやすい

DVS からは、ルール・エンジンのトランザクションに関するデータや情報へ簡単にアクセスし、意志決定がどのように行われたのかを確認することができます。

DVS は Decision Warehouse にルール実行の監査トレールを記録しており、検索、報告、分析などが行えます。IT 担当者であってもその他の社員であっても、JRules Rule Execution Server に組み込まれたデシジョン・ビューアー・コンソールから、それぞれの意志決定がどのように行われたのか、詳細な情報を確認できるのです。



Rule Studio を用いたカスタム・テストとカスタム・シミュレーションの生成

Decision ID	Date	Ruleset Version	Number of rules fired	Decision Trace	Processing Time (ms)
05a3490a-0965-401e-bc5a-b3f3b702558d	2009-05-12 22:08:51	foam-validationrules:uleapp/1.0/foam-validationrules/1.0	7	View Decision details	0
43081fe1-7728-4e06-9564-a63f57a9a8e8	2009-05-12 22:08:51	foam-validationrules:uleapp/1.0/foam-validationrules/1.0	7	View Decision details	15
560300d1-174e-4909-bd70-fe56e049a16	2009-05-12 22:08:51	foam-validationrules:uleapp/1.0/foam-validationrules/1.0	7	View Decision details	0
8a03cab-896e-40e9-bd49-07e02927d376	2009-05-12 22:08:51	foam-validationrules:uleapp/1.0/foam-validationrules/1.0	5	View Decision details	16
b50565f-840d-445e-940a-4d86feb930d	2009-05-12 22:08:51	foam-validationrules:uleapp/1.0/foam-validationrules/1.0	7	View Decision details	0
59873cf7-3218-47f8-ac01-9595a598883b	2009-05-12 22:08:50	foam-validationrules:uleapp/1.0/foam-validationrules/1.0	7	View Decision details	16
200b64fa-852e-4802-b901-0405e713b532	2009-05-12 22:08:50	foam-validationrules:uleapp/1.0/foam-validationrules/1.0	7	View Decision details	0
3f32fe9-8ec2-43ab-83ca-3b33e0e0df25	2009-05-12 22:08:50	foam-validationrules:uleapp/1.0/foam-validationrules/1.0	7	View Decision details	0
8b47c796-1408-4d57-bae8-8894306f51cc	2009-05-12 22:08:50	foam-validationrules:uleapp/1.0/foam-validationrules/1.0	5	View Decision details	0
4965485-6335-4caf-94c1-4440606afa4c	2009-05-12 22:08:50	foam-validationrules:uleapp/1.0/foam-validationrules/1.0	7	View Decision details	0

Rule Execution Server では、Decision Warehouse の実行をトレース可能

結果から元となったルール・セットにさかのぼることも可能です。Rule Team Server には古いルール・セットも残されており、使用されたバージョンのルール・セット定義へのリンクが張られています。

DVS を導入すれば、どのようにルールがシステムに影響を与えるのか、ルール管理ライフサイクルの関係者、全員が正確かつ安全、確実に把握し、ルールが事業のニーズや目的に適していることを確認できるようになるのです。

追加情報

IBM WebSphere ILOG Decision Validation Services についても詳しく知りたい方は、IBM 営業担当者あるいは IBM ビジネス・パートナーへお問い合わせになるか、ウェブ・サイト

(<http://ibm.com/software/jp/websphere/>) をご覧ください。



© Copyright IBM Corporation 2009

日本アイ・ビー・エム株式会社
〒103-8510
東京都中央区日本橋箱崎町 19-21

Produced in Japan
September 2009
All Rights Reserved

IBM、IBM ロゴ、ibm.com および WebSphere
は、世界の多くの国で登録された International
Business Machines Corporation の商標です。

他の製品名およびサービス名等は、それぞれ
IBM または各社の商標である場合があります。
現時点での IBM の商標リストについては、
<http://www.ibm.com/legal/copytrade.shtml>
をご覧ください。



Recyclable, please recycle.

WSD14076-USEN-00