

TECデモ【DB2パフォーマンス管理ソリューション】

～タイムリーに警告・タイムリーに解析



Tivoli OMEGAMON XE for DB2PM/PEは従来のDB2PM/PEに変わる製品で、従来のDB2PM/PEの機能とOMEGAMON DB2の機能を統合し、DB2のパフォーマンス解析のみならず他OMEGAMON製品やTivoli製品との連携によりエンタープライズ・システム全体の統合管理を実現します。

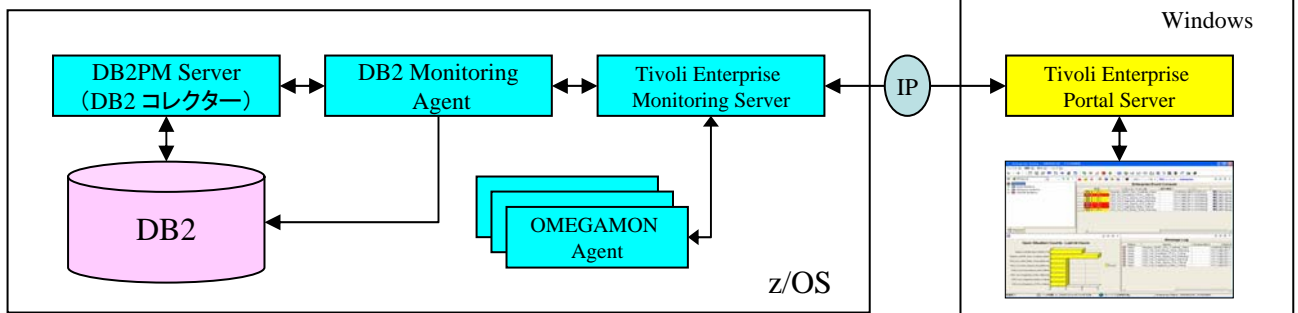
【こんなことでお悩みではありませんか】

- DB2のパフォーマンスに問題があるが、解析に時間とスキルがかかっている。
- クレームやオンラインの障害が発生してからでないとDB2の障害発生がわからない。
- DB2PMを使用しているが、レポートの使用のみで、タイムリーな解析が出来ていない。

【デモの価値】

- オンライン画面で対話式のDB2パフォーマンス解析を実感いただけます。
- DB2システムの監視、及び、GUIでのDB2システムの「可視化(見える化)」を実感いただけます。
- DB2PMとの違いや、メリットを確認いただけます。

<デモ環境構成とOMEGAMONでのシステム管理>

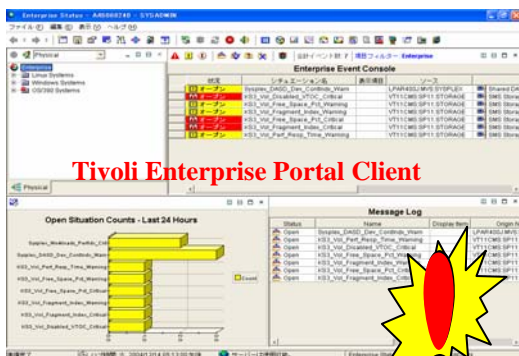


システムの監視／例外事象の通知

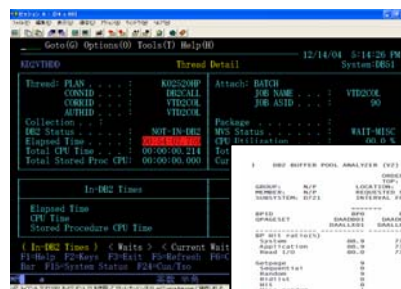
- ・システム全体の資源状況及び処理遅延等をモニター
- ・エンドユーザーへのサービスレベルの測定
- ・問題発生時の通知／自動化対応

システムの問題解析

- ・パフォーマンスや使用資源の詳細解析
- ・開発段階、本番運用における問題解析



Tivoli Enterprise Portal Client



OMEGAMON
3270インターフェース

DB2PMレポート

<デモの補足説明・デモ対象製品の補足紹介>

【デモの流れ】

- 最初にOMEGAMON XE for DB2PM/PEの機能を実際の製品画面でご紹介します
- Tivoli Enterprise Portal での統合監視画面をご覧ください。
- オンラインでDB2アプリケーションのパフォーマンス解析手法例をご覧ください。

【Tivoli OMEGAMON XE for DB2PM/PE の機能ハイライト】

- DB2システムのリアルタイム監視／管理機能
 - ・リアルタイム監視／自動化 <= Windowsクライアント／Webクライアント
 - ・リアルタイム・モニター <= 3270インターフェース
 - ・DB2 PMオンライン・モニター <= DB2パフォーマンスのSNAPショット解析
- DB2システムの詳細分析機能
 - ・DB2 PMバッチ <= SMF/GTF/CRDからのパフォーマンス解析レポート
 - ・DB2 パフォーマンス解析 <= 3270インターフェース
 - ・直近過去のパフォーマンス解析 <= 3270インターフェース
 - ・アプリケーション単位での詳細解析 <= 3270インターフェース
 - ・DB2 Connect モニター <= UDBとのDB2 Connect 処理の解析
 - ・Buffer Pool の詳細解析ツール(Buffer Pool Analyzer) <= DB2PE で提供

【対象製品】

- Tivoli OMEGAMON XE for DB2 Performance Monitor on z/OS V4.1.0
- Tivoli OMEGAMON XE for DB2 Performance Expert on z/OS V4.1.0
- Tivoli Enterprise Portal V6.1.0

【稼働環境】

- Tivoli OMEGAMON XE for DB2 Performance Monitor /Expert on z/OS V4.1.0

- ・ z/OS V1.4 以降

- ・ DB2 V7.1 V8.1 / DB2 9

- Tivoli Enterprise Portal V6.1.0

Tivoli Enterprise Monitoring Server

z/OS V1.4 以上

Windows: Windows 2000 Server / Windows 2003 Server(32bit) R2 SP2

(CPU Pentium 1GHz 以上 メモリー 1GB 以上)

UNIX : AIX V5.2-5.3 / Solaris V8-V10 / HP-UX V11.x

Linux : Redhat V2-5 (Intel,zSeries) SUSE V9-10 (Intel,zSeries)

IBM JRE V1.4.2-1.5

Tivoli Enterprise Portal Server

Windows: Windows 2000 Server / Windows 2003 Server(32bit) R2 SP2

(CPU Pentium 1GHz 以上 メモリー 1GB 以上 推奨 2GB以上)

UNIX : AIX V5.2-5.3 / Solaris V8-V10 / HP-UX V11.x

IBM JRE V1.4.2-1.5

Tivoli Enterprise Portal Client

Windows: Windows 2000 Server / Windows 2003 Server(32bit) R2 SP2

Windows XP Pro(CPU Pentium 1GHz 以上 メモリー 1GB 以上)

IBM JRE V1.4.2-1.5

●会社名、製品名およびサービスは、それぞれ各社の商標または登録商標です。●掲載された情報は 2008 年 4 月現在のものです。事前の予告なく変更する場合があります。

●TEC (Technical Exploration Center) ではSW導入ご検討のお客様へデモや体感ハンズオンセミナーを実施しています。

日本アイ・ビー・エム株式会社 ソフトウェア事業

本デモに関するお申込・お問い合わせは弊社担当営業にご相談下さい。

<TEC#z010>