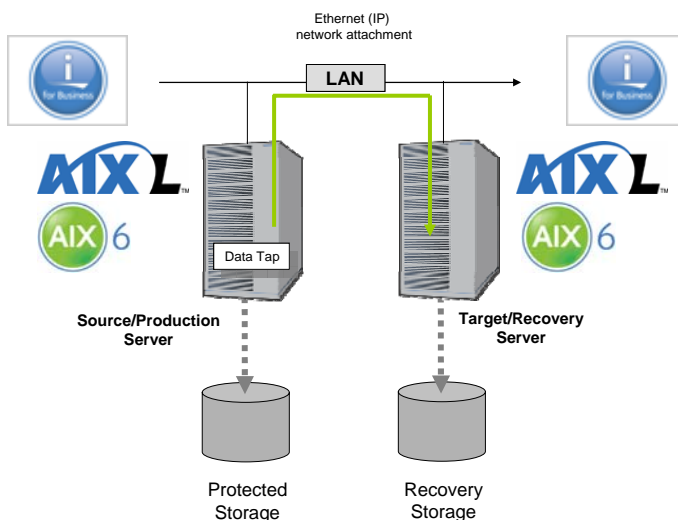


IBMi上で稼働するAIXの障害・災害対策ソリューション

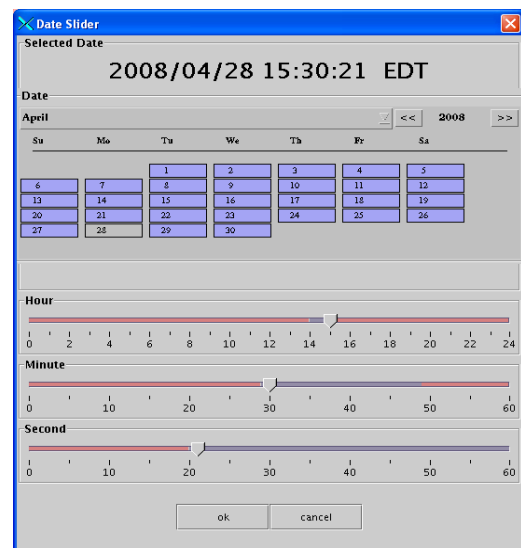
EchoStream™

三和コムテック株式会社

- ブロック単位の複製の為、CADやイメージデータのファイルシステム複製が行えます。
- Data Tapがソースサーバーで変更をキャプチャーしリアルタイムで複製ができます。
- ターゲットサーバーを遠隔に設置し、災害対策を実現。
- CDP機能で、データ状態(更新、時間)を自由に指定して復元が行えます。
- ソースサーバーでのロールバック回復、ファイルレベルの回復が可能
- 切換え機能により逆送信もサポート
複製フロー



CDP機能(データ復元時点の設定)



障害・災害発生時、指定したポイントへ簡単にデータを戻すことができます。

IBM
Power Systems
IBM i

- Power Systems モデル
- IBM AIX OSバージョン

Power Systems全型式
5.2(TL9)以上

お問い合わせ



三和コムテック株式会社
〒106-0032 東京都港区六本木 3-4-3 三和ビル
TEL : 03-3583-2518 FAX : 03-3583-2387
E-MAIL : sales@sct.co.jp
製品情報のURL <http://www.sct.co.jp>

