



ISO9000・ISO14000などの運用支援パッケージ
ISOBRAIN(アイエスオーブレイン)

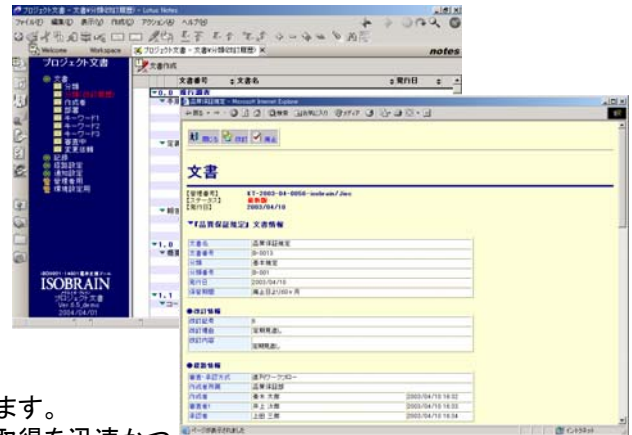
株式会社 JIEC

- ISO認証取得までの多くの作業ステップと認証取得後の品質向上・コスト削減を《文書管理機能》と《プロジェクト管理機能》とで強力・着実に支援します。

《文書管理機能》

多種多量な文書の作成・審査・承認・配布を管理する文書管理機能は、ISO9000・ISO14000の要求事項に基づいた設計。利用範囲に応じて3種類のDBテンプレートより幾つでもDBを構築可能、効率化とコスト削減を実現します。

提供データベース:(セットにてご提供)
 「マニュアル」、「規程」、「プロジェクト文書」



《プロジェクト管理機能》

ISOの要求事項にあわせて日常の業務プロセスを支援します。豊富なプロジェクト管理ノウハウを組み込んであり、認証取得を迅速かつ低コストで実現するほか、品質向上に効果的なマネジメントシステムを構築できます。お客様のニーズと規模に合わせて、必要なデータベースを選択していただくことも可能です。

提供データベース:(個別、又は、セットにてご提供)
 「顧客要求」、「工程チェック・課題管理」、「連絡票」、「レビュー管理」、「テスト管理」、「購買情報」、「力量管理」、「内部監査・EMS監査」、「障害管理」、「クレーム管理」

■ISOBRAIN Ver.8.5 < IBM LotusNotes/Domino 6.5x , 7.0x , 8.0x , 8.5 対応 >

- 発売以来12年目の実績
- お客様の声を取り込み、継続的にバージョンアップ。
- 販売実績200社超
- 様々な分野への文書管理の応用例
 ISO/IEC27000(ISMS)、OHSAS(労働安全衛生)、HACCP(食品安全)、ISO13485、ISO/TS16949、内部統制(J-SOX法)、プライバシーマーク(Pマーク)、社内規程、社内文書など

IBM
 Power Systems
 IBM i

■Power Systems モデル(※) ■IBM i, i5/OSバージョン(※)
 ※IBM LotusNotes/Domino
 6.5x , 7.0x , 8.0x , 8.5 が対応しているモデル・バージョン・リリースに対応

お問い合わせ

株式会社 JIEC 製品ソリューション推進室
 〒160-0023 東京都新宿区西新宿6-24-1
 西新宿三井ビル20階
 TEL : 03-5326-3900 FAX : 03-5326-3903
 E-MAIL : isobrain_master@jiec.co.jp
 製品情報のURL http://isobrain.jiec.co.jp/

