

データの参照履歴まで取得できる唯一のソリューション

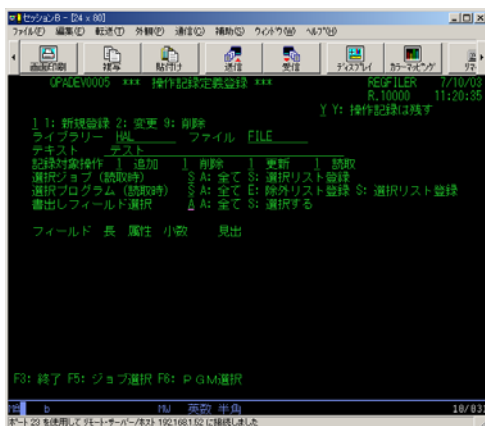
# OpeLog PRO

三和コムテック株式会社

- データの変更・追加・削除だけではなく、データを「見た」事(参照)までもがログとして取得できます。
- IBM i 内部では通常のプログラムによるアクセスだけではなく、Query,DFUによるデータ参照も記録できます。
- 取得したログはPC側にCSV出力されます。
- 導入に伴う既存プログラムの変更は一切不要です。

■ OpeLog PRO ログ取得イメージ

① IBM i 側でログを取得するファイル  
を定義します。



② PC側でログ出力設定を行います。



③ 指定したPC上のディレクトリにログが出力されます。(CSV形式)

行	A	B	C	D	E	F	G	H	I	J
1	OPER	RRR	JOBNAM	USERID	JOBNAM	SPACDR	PROGRAM	MEMR	EXDATE	EXTIME
2	1	4	1	YOKOKAWA	GSECOFR	167171921681.48	LPDOTA	YOKOKAWA	20081118	1511
3	1	4	2	YOKOKAWA	GSECOFR	167171921681.48	LPDOTA	YOKOKAWA	20081118	1511
4	1	4	3	YOKOKAWA	GSECOFR	167171921681.48	LPDOTA	YOKOKAWA	20081118	1511
5	1	4	4	YOKOKAWA	GSECOFR	167171921681.48	LPDOTA	YOKOKAWA	20081118	1511
6	1	4	5	YOKOKAWA	GSECOFR	167171921681.48	LPDOTA	YOKOKAWA	20081118	1511
7	1	4	1	YOKOKAWA	GSECOFR	167171921681.48	LPDOTA	YOKOKAWA	20081118	1511
8	1	4	1	YOKOKAWA	GSECOFR	167171921681.48	LPDOTA	YOKOKAWA	20081118	1511
9	1	4	1	YOKOKAWA	GSECOFR	167171921681.48	LPDOTA	YOKOKAWA	20081118	1511
10	1	4	2	YOKOKAWA	GSECOFR	167171921681.48	LPDOTA	YOKOKAWA	20081118	1512
11	1	4	3	YOKOKAWA	GSECOFR	167171921681.48	LPDOTA	YOKOKAWA	20081118	1511
12	1	4	3	YOKOKAWA	GSECOFR	167171921681.48	LPDOTA	YOKOKAWA	20081118	1511
13	1	4	3	YOKOKAWA	GSECOFR	167171921681.48	LPDOTA	YOKOKAWA	20081118	1511
14	1	4	1	YOKOKAWA	GSECOFR	167171921681.48	LPDOTA	YOKOKAWA	20081118	1512
15	1	4	2	YOKOKAWA	GSECOFR	167171921681.48	LPDOTA	YOKOKAWA	20081118	1512
16	1	4	3	YOKOKAWA	GSECOFR	167171921681.48	LPDOTA	YOKOKAWA	20081118	1512
17	1	4	4	YOKOKAWA	GSECOFR	167171921681.48	LPDOTA	YOKOKAWA	20081118	1512
18	1	4	5	YOKOKAWA	GSECOFR	167171921681.48	LPDOTA	YOKOKAWA	20081118	1512
19	1	4	1	YOKOKAWA	GSECOFR	167171921681.48	LPDOTA	YOKOKAWA	20081118	1512
20	1	4	2	YOKOKAWA	GSECOFR	167171921681.48	LPDOTA	YOKOKAWA	20081118	1512
21	1	4	3	YOKOKAWA	GSECOFR	167171921681.48	LPDOTA	YOKOKAWA	20081118	1512

IBM  
Power Systems  
IBM i

■ Power Systems モデル  
■ IBM i, i5/OSバージョン

Power Systems全型式  
V5R3以降

お問い合わせ

三和コムテック株式会社  
〒106-0032 東京都港区六本木3-4-3 三和ビル  
TEL : 03-3583-2386 FAX : 03-3583-2387  
E-MAIL : sales@sct.co.jp  
製品情報のURL <http://www.sct.co.jp>

