

エンドユーザーも欲しいデータを一かたんに取得

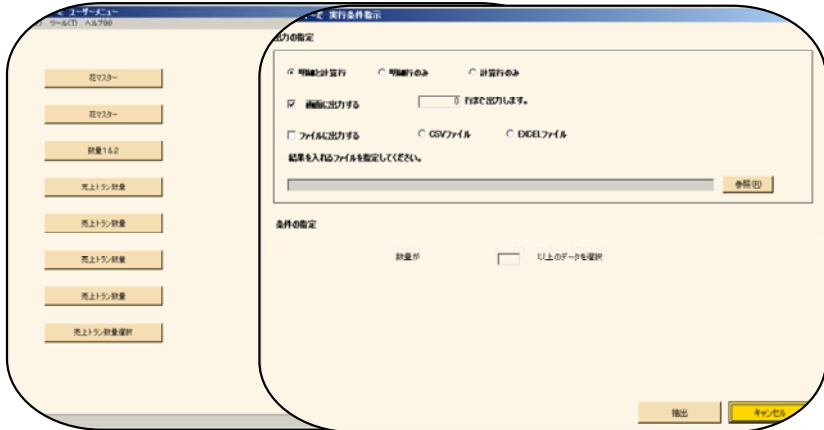
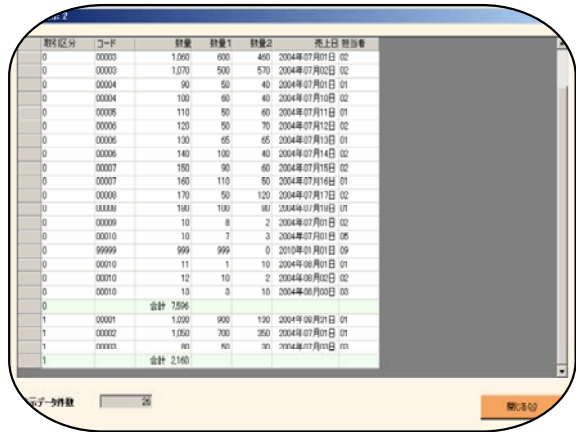
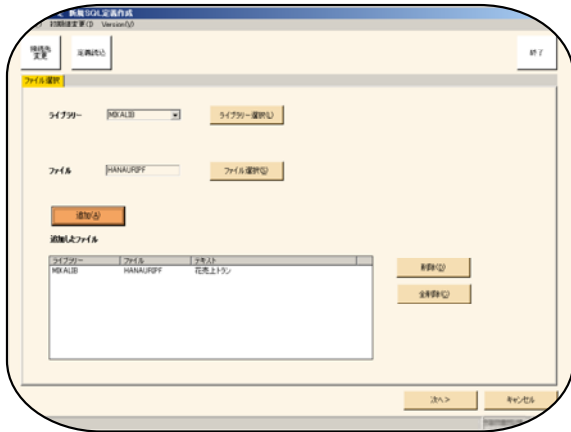
Dataらく～だ

株式会社シムテック

- WindowsクライアントでQUERY処理と同様の機能（明細と合計行を同時に表示）
- CSVやExcel形式でデータを出力可能
- セキュリティ管理で情報の保護（権限のない人はデータを見ることはできません）
- エンドユーザー向けに独自メニュー作成可能

シンプルな画面で楽々入力。

制御レベルの定義、報告書の欄の形式など
QUERYのように細かな設定ももちろんできます。



エンドユーザーはボタンをクリックするだけで、欲しい表をゲットできます。

選択条件を入れることもできます。

IBM
Power Systems
IBM i

- Power Systems モデル
- IBM i, i5/OSバージョン
- クライアント

Power Systems全型式
V5R1以降
Windows XP, Vista

お問い合わせ

株式会社シムテック
〒102-0072 東京都千代田区飯田橋1-12-15
TEL : 03-5211-7630 FAX : 03-5211-7630
E-MAIL : info@symtech.co.jp
製品情報のURL:
<http://www.symtech.co.jp/product/rakuda/index.html>

