



IBM Director with UM Services V2.2



- [製品概要](#)
- [製品仕様](#)
- [価格](#)
- [お問い合わせ](#)

多数のPC製品をパワフルかつ包括的に管理、TCO削減に大きく貢献する新世代のシステム管理ツール

多様なPCが混在する環境でも、業界標準に基づいた設計や優れた操作性のもとで一元的な管理を実現

- 多様なIBM PC製品の包括的な管理を実現
- GUIをベースとする易しいユーザー・インターフェース
- データベースで多数のクライアントの多様な情報を管理
- システム管理に関する業界標準にも準拠し、さまざまなOSやプロトコルをサポート
- ワークグループやエンタープライズ環境のシステム管理ツールとの上位互換性も実現

V2.2で拡張された機能

- RedHat Linux 6.2 およびWindows Millennium Edition が稼働するシステムのサポート
- ソフトウェアの障害を事前に防止するソフトウェア・レジエベネーション機能の強化

多数、多様なPC製品を包括的に管理し、TCO削減に貢献するIBM Director

IBM Directorは、NetfinityマネージャーやNetfinity Directorで培われたシステム管理に対するノウハウやお客さまの声をもとに設計・開発された、TCOの削減に大きく貢献するPCシステム管理ツール。

システム管理の業界標準に準拠し、さまざまなOSやプロトコルをサポートするとともに、GUIをベースとする優しいユーザー・インターフェースを採用。

IBM **@server** xSeries や IBM PC、IntelliStation、ThinkPadといったIBM製のPCはもちろん、PC製品の包括的で、手軽な管理を実現します。

しかもIBM Directorは、ワークグループやエンタープライズ環境のシステム管理ツールとの上位互換性も備えており、Tivoli EnterpriseやTivoli Netview for Windows NT、Microsoft SMSなどと統合して利用することが可能です。

主要な機能

■ インベントリー管理

管理対象システムのH/W、S/W情報を収集し、インベントリー・データベースに格納します。その後、収集されたハードウェアおよびソフトウェア・インベントリー・データを表示して分析し、要件に応じて表示をカスタマイズすることができます。

■ リモート制御

管理対象システムのデスクトップをリモートから制御し、キーストロークとマウス・コマンドをリモート・システムに送信し、リモート・システムのデスクトップをIBM Director管理コンソールに表示することにより、より高速で正確な問題解決を提供することができます。これは新しいネットワーク管理者の訓練と教育にも役立ちます。

■ リソース・モニター

ネットワーク上のリソースの統計情報と使用状況を表示することができます。CPUディスク、メモリー、およびネットワーク・プロトコルなどの属性に関する情報が収集されモニターされます。また、しきい値を設定し、モニター・データを記録し、グラフを生成したり、しきい値を超えた場合にアラートを出すことが可能です。

■ イベント管理

管理対象システムまたはシステム・グループに発生したアラートのログを表示し、電子メールの送信、プログラムの開始、またはファイルへのログ記録など、希望のアクションにアラートを関連付けるイベント・アクション計画を作成することができます。

■ ファイル転送

ファイルの転送、デバイス・ドライバーの更新、システム・ファイルの置換といった、リモート・システムに対するファイル転送タスクを実行できるようにします。

■ プロセス管理

リモートのシステムでアプリケーションおよびプロセスを始動、停止、モニターできるようにします。IBM Directorが特定のプロセスまたはアプリケーションを監視し、アプリケーションまたはプロセスが始動または終了した場合にアラートを生成するような連動も可能です。

■ タスク・スケジューリング

インベントリー情報の収集といった非対話式タスクのスケジュールを作成できるようにします。タスクは時間単位、日単位、週単位、月単位または年単位でスケジュールを作成することができます。また、管理対象システムの状態の変更や新規のハードウェアまたはソフトウェアの検出によって、起動させることや個々のシステムまたはグループごとに、スケジュールを作成することができます。

UM SERVER EXTENSIONS

UM Server Extensionsは、サーバー管理機能を強化するアドオン・ソフトウェアで、次のような機能をご提供します。

ラックマネージャー

サーバー機器やストレージ格納機器のラックへの組み込み計画の策定を、グラフィカルな画面でサポートするツールです。

システム稼働状況レポート

サーバーシステムの稼働状況を、簡単に見やすい形でレポートにすることができます。システムの停止・稼働時間の分布や、曜日・時間別停止レポート、計画された停止や予期せぬ停止を分けて表示させることができます。

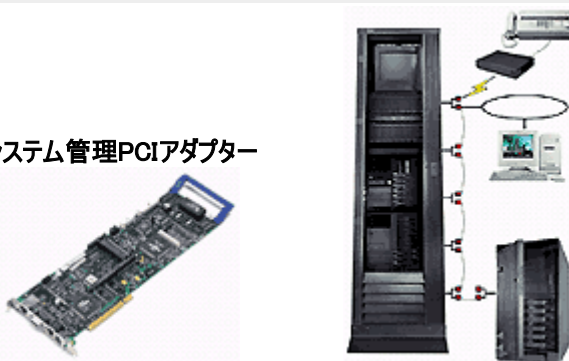
電源容量モニター

電源の使用容量をモニターします。内蔵ディスク、内蔵テープ装置の追加やシステム障害等により、サーバーシステムに搭載されている電源装置の使用容量が最大容量に近づいた時にアラートを発生し、電源が原因となる障害を未然に防ぐことができます。また、電源を冗長構成にした場合に、その後に内蔵装置を追加することにより、冗長性が失われた場合、アラートが発生され、正しい状況を把握することができます。

システム管理アダプター/システム管理プロセッサ/リモート管理アダプターのサポート

システム管理アダプター/システム管理プロセッサ経由で、遠隔地にあるサーバーも効率よく管理することが可能。重要なサブシステムの監視、ログ収集や再起動、トラブル・シューティング等、サーバーシステムの電源がOFFの状態でも管理を実現します。

システム管理PCIアダプター



ファイバー・チャンネルRAIDマネージャー

サーバーに接続されたファイバー・チャンネル製品を、SNMPアラートにより管理することができます。



なお、IBM Directorコンソールから起動できるFibre Channel RAID マネージャーのバージョンは7.02であり同一VersionのFibreChannel機器の制御をサポートします。

キャパシティー管理

CPUやメモリー等のリソースの使用状況を監視し、パフォーマンスを向上させるためのレポート機能を提供。ユーザー数の増加に伴うサーバーの資源不足が原因となるアプリケーション障害等を、事前に回避することが可能になります。

ソフトウェア・レジューネーション

アプリケーション・ソフトウェアのエラー増加によるサーバーへの影響を回避するため、使いやすいカレンダー方式のインターフェースで、MSCSクラスターノードのソフトウェ

クラスターシステム管理

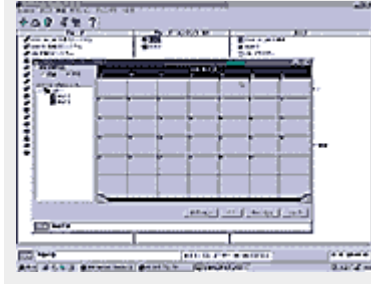
ミドルウェア、およびハードウェア・デバイスが複数サーバによって共有されるクラスター環境におけるシステム管理機能を提供。GUIによる分かり易い操作環境で、セットアップやクラスター・サーバの管理を行うことができます。また、クラスター環境のさまざまなアラートをe-mailやポケベル、稼働中の他のプログラムへ等、運用形態に合わせて、システム管理者に通知することができます。

RAIDマネージャー

IBM ServeRAIDアダプターの構成／管理機能を提供。ServeRAIDで提供される最新機能RAID 5Eのサポートや、メンテナンスに不可欠なデータ・スクラビング機能、自動シンクロ機能をも提供します。さらに、サーバが稼働中であってもドライブ容量を拡張する論理ドライブ拡張機能も提供します。

なお、サポートするServeRAID Driver/Firmware/ManagerのバージョンはVersion4.5になります。

アの再起動を効率的に行う機能を提供します。また、今回のバージョンから、アプリケーションの停止を予知し、自動的にソフトウェアを再起動する機能が追加され、可能性を高める最適な運用環境を提供します。



IBM、e-businessロゴ、Netfinity、Netfinityマネージャー、IntelliStation、ThinkPad、AS/400、DB2、OS/2は、IBM Corporationの商標。

Windows 95、Windows 98は、“Microsoft”“Windows NT”および“Windows”ロゴはMicrosoft Corporationの登録商標。

他の会社名、製品名、およびサービス名等はそれぞれ各社の商標または登録商標。

- このカタログで使用されている製品の写真は、出荷時のものと一部異なる場合があります。また、仕様は事前の予告なしに変更する場合があります。
- 表示画面および印刷帳票の出力例のうち、特に断わり書きのない出力例のデータ部分は全て架空のものです。
- 画面ははめ込み合成で実際の表示とは異なります。
- このカタログの情報は2001年2月現在のものです。
- 製品、サービス等詳細については、弊社もしくはIBMビジネス・パートナーの営業担当員にご相談ください。
- このカタログに記載されているIBM標準価格および料金は、2000年2月現在のものです。事前の予告なしに変更する場合があります。また、消費税抜きです。
- 当カタログ記載の製品にプリインストールあるいは添付されているソフトウェア製品につきましては、その梱包方法および内容物に関し、市販されているものとは異なる場合があります。

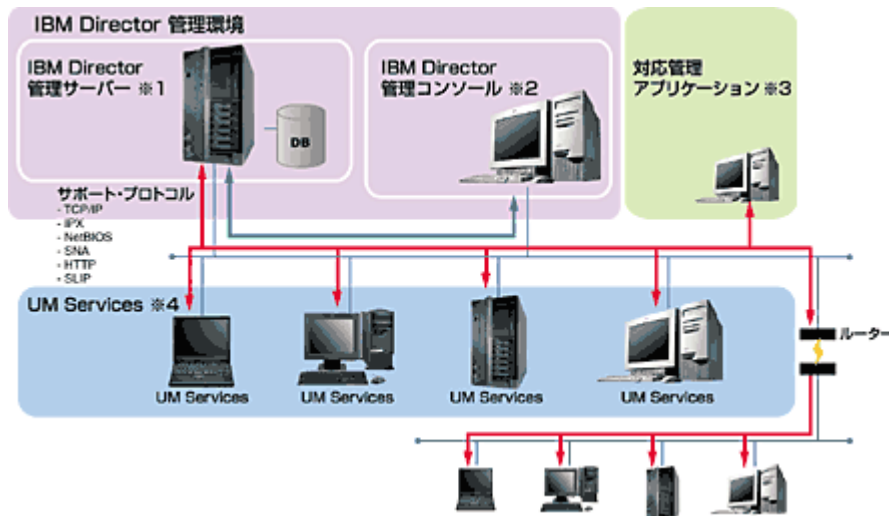


IBM Director with UM Services V2.2



- [製品概要](#)
- [製品仕様](#)
- [価格](#)
- [お問い合わせ](#)

稼働環境



- ※1 IBM Director製品群の中核となるソフトウェアで、システム管理のアプリケーション・ロジックを提供したり、管理データをSQLデータベースへ保管・管理するといった役割を担います。
- ※2 管理サーバーを操作するためのJavaベースのアプリケーションで、操作性に優れたインターフェースを提供します。
- ※3 対応管理アプリケーション
 - Tivoli Enterprise Framework
 - Microsoft SMS
 - Tivoli Netview NT
 - Intel LANDesk Management Suite
 - Computer Associates Unicenter TNG Framework
 - HP OpenView Network Node Manager
- ※4 IBM Directorのエージェント・ソフトウェアで、IBM Directorやその他の管理アプリケーションに対しシステムに関する情報を提供します。また、Webブラウザを使ったPoint-to-Pointの管理も可能です。

前提稼働環境

■ IBM Director 管理サーバー要件:

ソフトウェア

- Windows 2000 Server / Advanced Server または Windows NT Server 4.0 (ServicePack 4 および Internet Explorer 4.01 あるいはそれ以降)
- 下記のデータベースのひとつが必要:
 - Microsoft JET 4.0 (当製品に含まれています)
 - Microsoft SQL Server 6.5/7.0
 - IBM DB2 Universal Database 5.2 / 6.1 / 7.1
 - Oracle 7.5

ハードウェア

- メモリー 384MB 以上

■ UM Services 要件

ソフトウェア

- 次のOSのいずれか
 - Windows 2000 Advanced Server
 - Windows 2000 Server
 - Windows 2000 Professional
 - Windows NT 4.0 (ServicePack 4 および Internet Explorer 4.01 あるいはそれ以降)
 - Windows NT Workstation 4.0 (ServicePack 4 および Internet Explorer 4.01 あるいはそれ以降)
 - Windows Millennium Edition
 - Windows 98
 - Windows 95 (OEM Service Release 2)
 - RedHat Linux V6.2
 - OS/2 4.0 (ServicePack 5)

- ハードディスク・スペース300MB以上
- 上記 ソフトウェアおよびOSをサポートするPC

■IBM Director 管理コンソール要件:

ソフトウェア

- 次のOSのいずれか
 - Windows 2000 Advanced Server
 - Windows 2000 Server
 - Windows 2000 Professional
 - Windows NT 4.0 Server (ServicePack 4 および Internet Explorer 4.01 あるいはそれ以降)
 - Windows NT Workstation 4.0 (ServicePack 4 および Internet Explorer 4.01 あるいはそれ以降)
 - Windows 98
 - Windows 95 (OEM Service Release 2 またはそれ以降)

ハードウェア

- メモリー96MB以上
- ハードディスク・スペース100MB以上

OS/2 Warp Server for e-business
 Novell NetWare 4.X (ServicePack 5 またはそれ以降)
 Novell NetWare 5.X
 SCO UnixWare 7.1 またはそれ以降

ハードウェア

WFM2.0に準拠したPC

- メモリー64MB以上
- ハードディスク・スペース48MB以上 (デフォルト構成時)

■サポートされるWebブラウザ (オプション)


- Microsoft IE 4.01 またはそれ以降
- Netscape Communicator 4.5 またはそれ以降
- Netscape Navigator 4.5 またはそれ以降

■下記のネットワーク・プロトコルの一つ

- (Windows 95, Windows 98, Windows NT, または OS/2):
 - TCP/IP (管理サーバー、管理コンソールには必須)
 - NetBIOS
 - IPX
 - SNA
 - HTTP
 - SLIP

サポート対象システム

 IBM e server xSeries/Netfinity	xSeries	xSeries 200, xSeries 220(8645), xSeries 230, xSeries 240, xSeries 330, xSeries 340, xSeries232(8668)(*), xSeries342(8669)(*), xSeries300(8672)(*), xSeries,330(8674)(*), xSeries,220(8646)(*)
	Netfinity	Netfinity 1000, Netfinity 3000, Netfinity 3500, Netfinity 3500 M10, Netfinity 3500 M20, Netfinity 4000R, Netfinity 4500R, Netfinity 5000, Netfinity 5100, Netfinity 5500, Netfinity 5500 M10, Netfinity 5500 M20, Netfinity 5600, Netfinity 6000R, Netfinity 7000, Netfinity 7000 M10, Netfinity 7100, Netfinity 7600, Netfinity 8500R
 IBM PC	PC 300GL	6272, 6275, 6277, 6282, 6287, 6288, 6338, 6561, 6563, 6564, 6593
	PC 300PL	6562, 6565, 6592, 6595, 6862, 6871, 6872, 6890, 6892
	PC300	6344
	PC 300XL	6588
	PC 710	6870-JNM/JPM/JMK/JPN/JNK/JNL/JSP/JSN
 NetVista	A40	6058, 6059, 6578, 6881, 6842(*)
	A40p	6579, 6841
 IntelliStation	E-Pro	6893, 6836, 6846, 6867, 6845
	M-Pro	6868, 6889, 6898, 6849, 6850(*)
	R-Pro	6851(*)
	Z-Pro	6865, 6866

 ThinkPad	ThinkPad	A20, A20p, A20m, A21p, A21m, A21e, T20, T21, X20, 240, 240X, 240Z, 380XD, 380Z, 390, 390X, 390E, 560X, 560Z, 570, 570E, 600, 600E, 600X, 770, 770E, 770ED, 770X
---	----------	---

* …IBM Director 2.21 (IBM Director2.2 Service Pack 1)以降でサポート

IBM、e-businessロゴ、Netfinity、Netfinityマネージャー、IntelliStation、ThinkPad、AS/400、DB2、OS/2は、IBM Corporationの商標。

Windows 95、Windows 98は、“Microsoft”“Windows NT”および“Windows”ロゴはMicrosoft Corporationの登録商標。

他の会社名、製品名、およびサービス名等はそれぞれ各社の商標または登録商標。

- このカタログで使用されている製品の写真は、出荷時のものと一部異なる場合があります。また、仕様は事前の予告なしに変更する場合があります。
- 表示画面および印刷帳票の出力例のうち、特に断わり書きのない出力例のデータ部分は全て架空のものであります。
- 画面ははめ込み合成で実際の表示とは異なります。
- このカタログの情報は2001年10月現在のものです。
- 製品、サービス等詳細については、弊社もしくはIBMビジネス・パートナーの営業担当員にご相談ください。
- このカタログに記載されているIBM標準価格および料金は、2000年2月現在のものです。事前の予告なしに変更する場合があります。また、消費税抜きです。
- 当カタログ記載の製品にプリインストールあるいは添付されているソフトウェア製品につきましては、その梱包方法および内容物に関し、市販されているものとは異なる場合があります。