

製品情報

PC Server 315

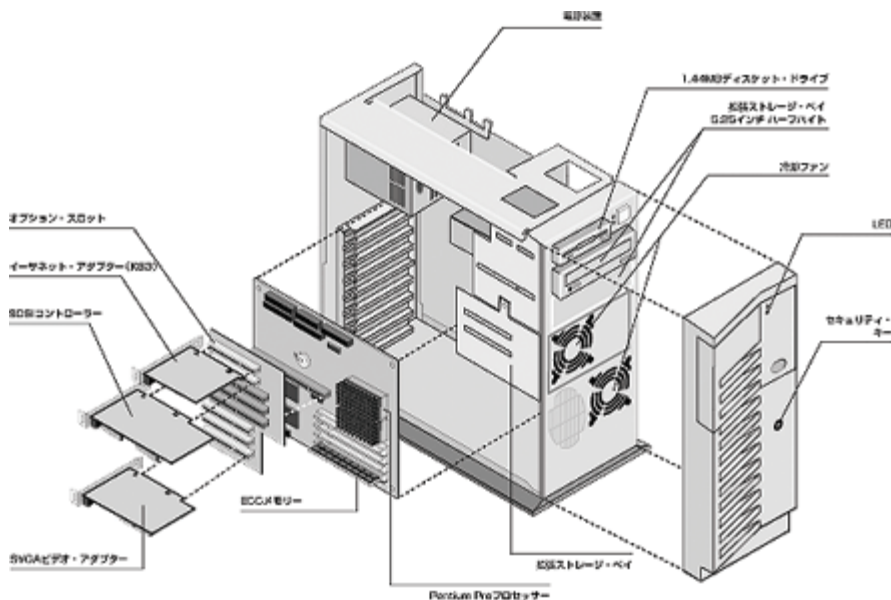


↓ 製品紹介

↓ 製品仕様

- オフィス・スペースを有効活用するコンパクトな本格ミニタワー・サイズ
- 256KB L2キャッシュを内蔵した、ビジネス用途でパワーを発揮するPentium** Pro 200MHz搭載
- 64/32MB(最大512MB) ECCメモリーを標準装備
- 事前障害分析機能付き高速4.3GB Ultra SCSIハードディスクに対応
- 32ビット・オプションに対応したPCI×4、ISA×2、PCI/ISA共有×1のスロットを装備
- 6個のストレージ・ベイを用意。5.25インチ・ハーフハイト、3.5インチ・スリムハイトの各サイズの装置を内蔵可能。
- SVGA PCIアダプターを装備
- ネットワークをしっかりと管理。標準装備のIBM Netfinityマネージャー & システム管理アダプター(オプション)
- 最新テクノロジーを搭載したUltra SCSI Wideアダプターを装備
- 「Lotus ノーツ 4.5」など多彩なソフトウェアを標準添付
- ServerGuide*標準添付により、スムーズに始動可能
- WindowsNT**、OS/2 Warp*Server、NetWare**に対応
- PC Server技術認定プログラム「TechConnect」
- 24時間対応のオンサイト保証サービス(1年)など充実のサポート体制

製品紹介



IBM PC Server 315は、オフィス・スペースを有効活用する本格ミタワー。ビジネスをスムーズに成長させます。

オフィス・スペースを配慮したIBM PC Server 315は、コンパクトな本格ミタワー・デザインを採用。さらにIBM Netfinityマネージャー、Wake on LAN、LCCM(LAN Client Control Manager)など、最先端のIBMテクノロジーによって、快適なネットワーク・ソリューションを提供します。さらに自由なサーバー環境へ。コンパクトなボディがビジネスをしっかりサポートします。

さらに充実したサーバー環境を提供する多彩なテクノロジー

PC Server 315は、CPUに256KB L2キャッシュを内蔵したビジネス用途で高性能を発揮するPentiumPro 200MHzを採用。しかもディスク・サブシステムに最新鋭のUltra SCSI Wideインターフェースを採用し、40MB/秒のデータ転送を実現する4.3GB(最大17.3GB)高性能Ultra SCSIハードディスク(8638-KS3)を搭載しています。その他にもLAN接続をスムーズに実現する100/10Mbpsイーサネット・アダプター(8638-KS3)、8倍速SCSI CD-ROMドライブなどを搭載。最新のハードウェア・デザインにより、ビジネスを快適にサポートします。

事前障害分析によって高い信頼性を実現

ハードディスクにPFA(Predictive Failure Analysis)を装備。入出力の内部リトライ回数が基準値を越えた場合には、事前に警告が発信され状況を分析することでハードディスクのトラブルを未然に防ぎます。また、64/32MB ECCメモリーを標準装備(最大512MB)し、ビット・エラー発生時でも停止することなく、自動訂正を行います。

拡張性を考慮。32ビット・オプション対応の-slotと、6個のストレージ・ベイ

32ビット・オプションに対応したPCI×4、ISA×2、PCI/ISA共有×1の-slotの各-slotを装備。データ量の増加にも余裕で対応します。さらに合計で6個ものストレージ・ベイを用意。5.25インチ・ハーフハイト、3.5インチスリムハイトの各サイズの装置を内蔵することができます。ビジネス環境の変化に素早く対応するために。PC Server 315は拡張性の高いサーバー環境を提供します。

「IBM Netfinityマネージャー」「Lotus ノーツ」など多彩なソフトウェアを標準添付。

ネットワーク環境を素早く、スムーズに構築するために、標準装備の「ServerGuide」には最新のデバイス・ドライバーが完備されており、インストールとセットアップの時間を大幅に短縮することができます。さらにシステム管理ツール「IBM Netfinityマネージャー」、グループウェアの業界標準「Lotus ノーツ」を標準装備。その他にも「IBM AntiVirus」「APC PowerChute」等の強力なソフトウェア・ラインナップによって、PC Server 315の世界が大きく広がります。

Wake on LAN、LCCMによるワンランク上のソリューションを提供

Wake on LAN機能を装備したIBM PCまたはIntelliStationと組み合わせたシステムでは、LCCM(LAN Client Control Manager)を使って、スケジュールされた時間にクライアントの電源を入れ、OSのインストールやBIOSの更新を行い、再び電源を切ることがで

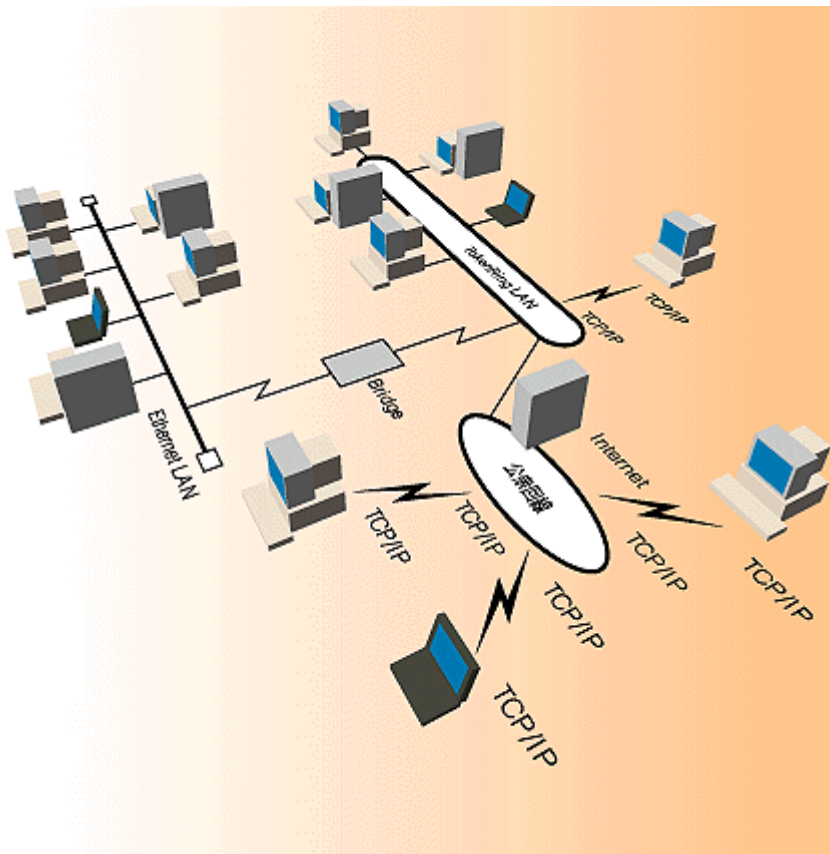
きます。
最先端のIBMテクノロジーであるWake on LAN & LCCMの活用によって、ネットワーク管理がますますスムーズに、効率よく行えます。

よりオープンなサーバー環境へ。PC NTソリューション・モールを開設

PC NTソリューション・モールはIBM PC製品とMicrosoft Windows NTを中心としたソリューションが集約された新しいスペースです。ここではデモ、セミナー、技術支援やポーティング、そして商談など、ソリューションに関わるすべてのことが行われています。またOracle**Microsoft**Lotus**などのブースが常設され、強力な支援体制をお届けします。さらに詳しい情報は<http://pcsolution.ibm.co.jp>をご覧ください。

よりスムーズに。ネットワーク管理システムがますます充実。

ネットワークをよりスムーズに管理するために、「高度なシステム可用性」「スムーズなシステム資産の管理」「コスト・パフォーマンスの低減」など、さまざまなメリットを提供するIBM Netfinityマネージャーを装備。OS/2*、NetWare*、WindowsNT/95**といった複数のOSが混在するPC LAN環境をはじめ、全国に散らばるサーバー・クライアントや、遠隔地に1台しかないリモートPCまで、システム管理者は1台のPCにより管理することができます。さらにIBMシステム管理アダプターを利用して、遠隔地からのサーバーの電源のON/OFF機能、遠隔地からのIPL(Intial Program Load)機能、障害発生時の自動ダイヤルアップによる管理者への通知が可能。遠隔地からの診断プログラムの実行も可能で、トラブルシューティングの時間を大幅に短縮します。



エキスパートが丁寧に指導。PC Server技術認定プログラム「TechConnect」

TechConnectプログラムは、全世界のIBMにおいて共通のPC Serverに関するスキル向上のための研修と認定の制度です。

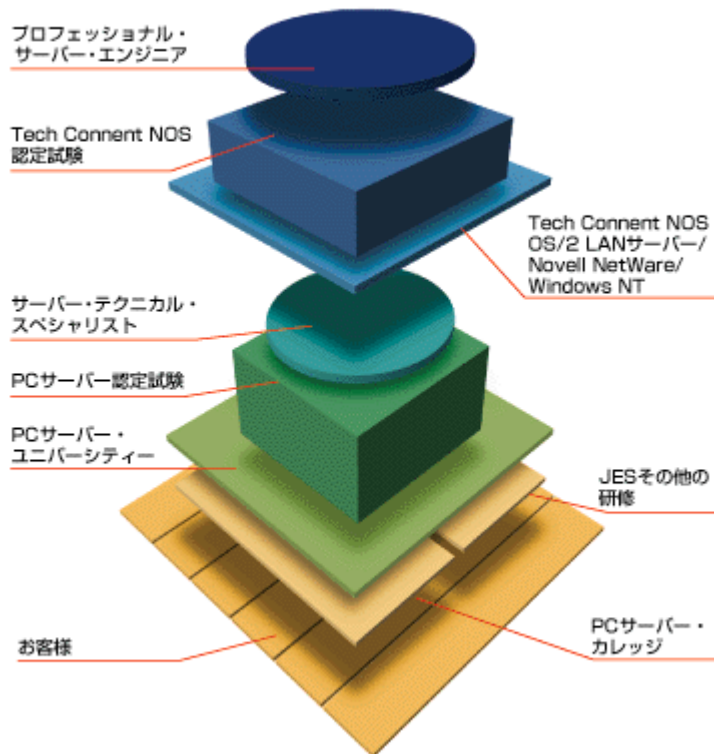
普及著しいクライアント/サーバー・システム環境の中で、PC Serverの役割は、プリンター/ファイルの共有化から次第に高度化し、データベース/コミュニケーションまで複合的に提供するサーバーへと進化を続けています。

この状況に的確に対応するため、IBM PC Serverにはさまざまな機能や新しいアーキテクチャーが採用されています。またシステム・ソリューションを検討・具体化する過程でも、さまざまな選択肢から最適なシステムを定義できる幅広く深い知識が必要とされています。

TechConnectプログラムは、このような高度で複雑なソリューション・ニーズに応え、PC Serverの知識を広げ深めるための講義と、知識定着を図る実習からなる研修コース、さらに知識定着度測定のための認定試験、認定資格者への各種サポートによって構

成されるスキル育成のためのトータル・プログラムとして実施しています。
 (問い合わせ先: TechConnect事務局 03-3947-4864)

TechConnectによるスキル習得サポート



IBMのサポート体制が、“安心”を提供

IBM PC Serverに対するハードウェアからOSまで、さまざまな質問にお答えし、トラブルを解決する「PC NT ソリューションホットライン」を開設(TechConnect認定者のみ)、さらに万が一の故障にも、メンテナンス要員が直接お伺いし無料でハードウェアを修理する「24時間対応オンサイト保証サービス(1年)」を実施しています。

[↑ 上に戻る](#)

製品仕様

モデル	8638-KS0	8638-KS3
プロセッサ	PentiumPro 200MHz	
L2キャッシュ	256KB	
主記憶 (RAM) 容量	標準	32MB
	最大	64MB
	512MB (ECC 60ns) ※1	
DIMMソケット	4 (32MBを1枚装着済、空3)	4 (32MBを2枚装着済、空2)
ビデオ・サブシステム	VGA/SVGA (S3 Trio 64V+)	
ビデオRAM	標準	1MB
	最大	2MB
解像度および最大発色数 ※2	640 × 480ドット	6万5千色
	800 × 600ドット	6万5千色
	1,024 × 768ドット	256色
	1,280 × 1,024ドット	16色

補助記憶装置	ディスケット・ドライブ	3.5型 (1.44MB/720KB)1ドライブ		
	ハードディスク	標準	0GB	4.3GB Ultra SCSI
		最大	17.3GB	
	CD-ROM	8倍速 SCSI CD-ROM		
ストレージ・ベイ (空きベイ数)	5.25インチ ハーフハイト	2 (1)		
	3.5インチ スリムハイト	3 (3)	3 (2)	
	3.5FDD専用	1 (0)		
オプション 用 スロット(空き)	PCI/ISA	ハーフサイズ × 1 (1)		
	PCI	フルサイズ × 4 (2)	フルサイズ × 4 (1)	
	ISA	フルサイズ × 2 (2)		
インターフェース	シリアル: RS232C D-Sub 9ピン × 1、 パラレル: セントロニクス準拠 D-Sub 25ピン × 1、 キーボード、マウス、ディスプレイ、USB × 1			
SCSI	インターフェース	Ultra SCSI Wide(PCI)		
	チャンネル数	1		
	内部コネクタ	2		
	外部コネクタ	1		
ネットワーク・インターフェース	オプション	100/10 EtherJet PCI		
寸法(mm)/重量	245(W) × 445(D) × 395(H) (台座付き) / 12.2kg			
消費電力	標準 60W ※3			
電源ユニット定格出力	定格 250W			
サポートOS	OS/2 Warp Server V4.0、NetWare 3.12J/V4.11J、 IntranetWare、Windows NT Server 3.51/4.0			
導入支援ツール	ServerGuide(Netfinityを含む)、 Lotus ノーツ 4.5(サーバー・ライセンス)			
付属品	キーボード、マウス、PC Server 315システム・ライブラリー ServerGuide CD ライブラリー、QA Plus/Pro診断ディスク ット、 PC Server 315 SVGAサポート・パッケージ、 Ultra Wide SCSIアダプター・サポート・パッケージ、			

※1 標準搭載メモリーを交換した場合。

※2 VRAM IBMの場合、実際に使用する解像度と最大発色数の組み合わせは、使用するオペレーティング・システムによって異なります。

※3 省エネ法に基づくエネルギー消費効率。

*IBM、Netfinity、MicroChannel、ServerGuide、FloThru、OS/2は、IBM Corp.の米国または/およびその他の国における商標です。

**を付した製品名または会社名は、それぞれ各社の商標または登録商標です。

Windows、Windows NTは、米国Microsoft Corporationの米国およびその他の国における商標です。

- ・このカタログで使用されている製品の写真は、出荷時のものと一部異なる場合があります。また、仕様は事前の予告なしに変更する場合があります。
- ・表示画面および印刷帳票の出力例のうち、特に断わり書きのない出力例のデータ部分は全て架空のものです。
- ・製品、サービス等詳細については、弊社もしくはIBM特約店の営業担当員にご相談

ください。
・画面ははめ込み合成です。

[↑ 上に戻る](#)